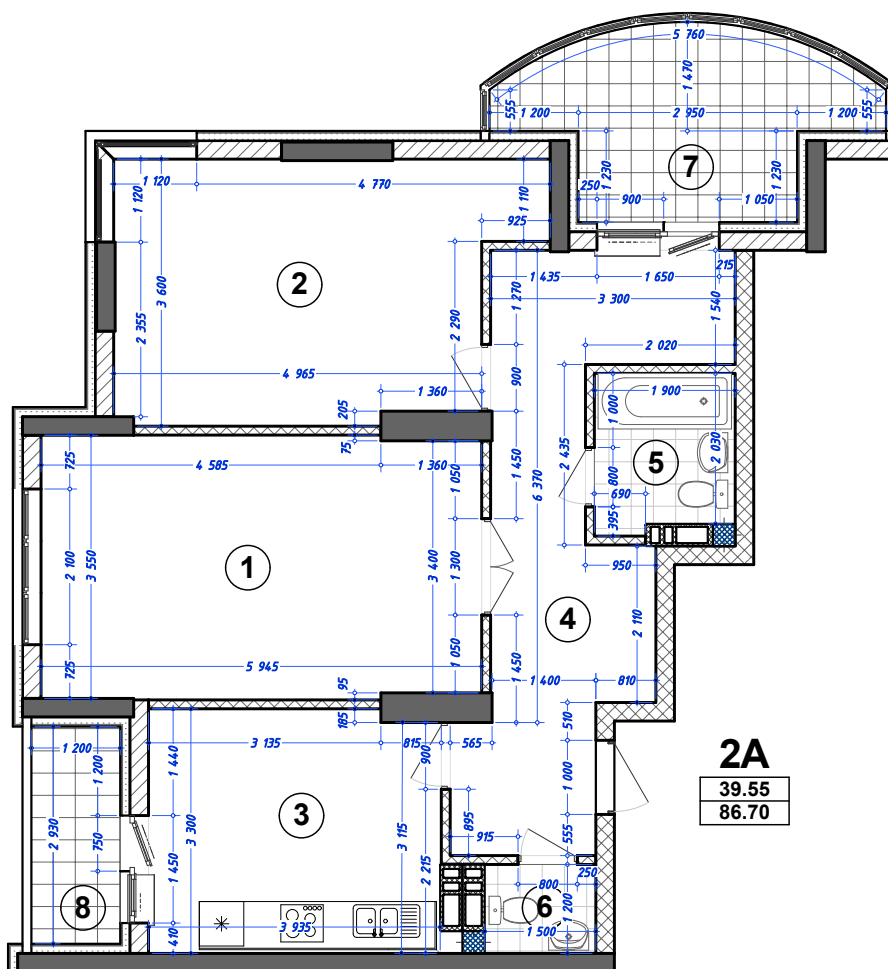
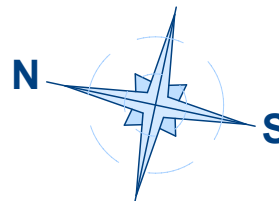


**Жилой комплекс с объектами обслуживания населения**  
по ул. О.Трутенка 3, в Голосеевском районе г.Киева

**Планировочное решение**

квартира 2А секция "В" дома №2 на этажах с 3 по 13



№ квартиры

22	96
21	91
20	86
19	81
18	76
17	71
16	66
15	61
14	56
13	51
12	46
11	41
10	36
9	31
8	26
7	21
6	16
5	11
4	6
3	1

этаж

**Экспликация помещений**

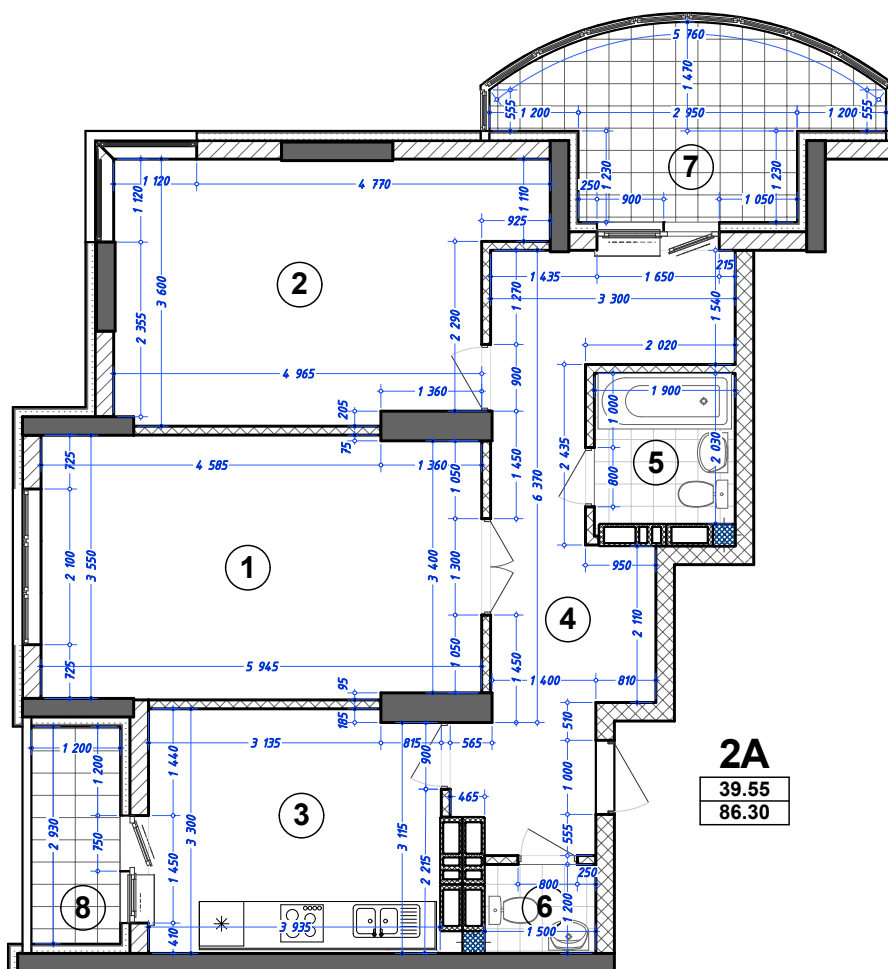
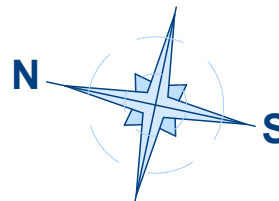
номер	наименование	площадь
1	гостиная	21.00 м <sup>2</sup>
2	спальная комната	18.55 м <sup>2</sup>
3	кухня	12.85 м <sup>2</sup>
4	коридор	16.85 м <sup>2</sup>
5	ванная комната	3.95 м <sup>2</sup>
6	туалет	1.80 м <sup>2</sup>
7	лоджия (k=1)	9.95 м <sup>2</sup>
8	лоджия (k=0,5)	3.50 м <sup>2</sup>

Жилая площадь квартиры: **39.55 м<sup>2</sup>**  
Общая площадь квартиры: **86.70 м<sup>2</sup>**

**Жилой комплекс с объектами обслуживания населения**  
по ул. О.Трутенка 3, в Голосеевском районе г.Киева

**Планировочное решение**

квартира 2А секция "В" дома №2 на этажах с 14 по 22



этаж	№ квартиры
22	96
21	91
20	86
19	81
18	76
17	71
16	66
15	61
14	56
13	51
12	46
11	41
10	36
9	31
8	26
7	21
6	16
5	11
4	6
3	1

**Экспликация помещений**

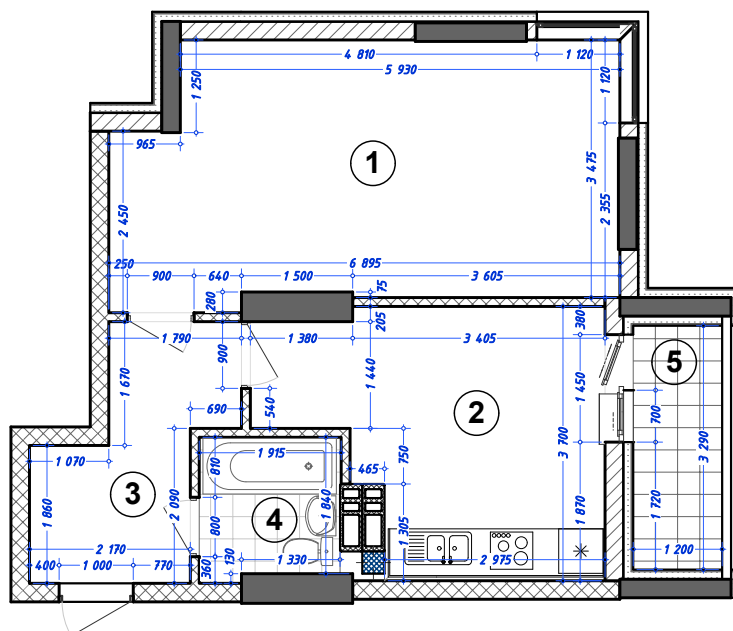
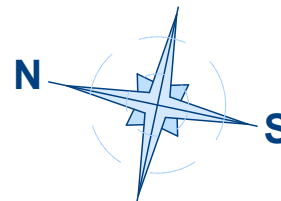
номер	наименование	площадь
1	гостиная	21.00 м <sup>2</sup>
2	спальная комната	18.55 м <sup>2</sup>
3	кухня	12.85 м <sup>2</sup>
4	коридор	16.55 м <sup>2</sup>
5	ванная комната	3.85 м <sup>2</sup>
6	туалет	1.80 м <sup>2</sup>
7	лоджия (k=1)	9.95 м <sup>2</sup>
8	лоджия (k=0,5)	3.50 м <sup>2</sup>

Жилая площадь квартиры: **39.55 м<sup>2</sup>**  
Общая площадь квартиры: **86.30 м<sup>2</sup>**

**Жилой комплекс с объектами обслуживания населения**  
по ул. О.Трутенка 3, в Голосеевском районе г.Киева

**Планировочное решение**

квартира 1Б секция "В" дома №2 на этажах с 3 по 13



**1Б**

22.95
49.45

№ квартиры

22	97
21	92
20	87
19	82
18	77
17	72
16	67
15	62
14	57
13	52
12	47
11	42
10	37
9	32
8	27
7	22
6	17
5	12
4	7
3	2

этаж

**Экспликация помещений**

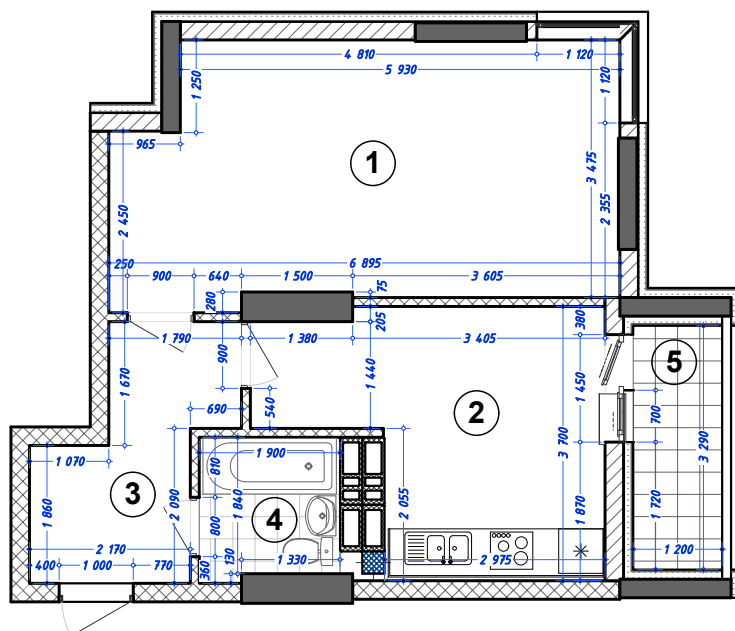
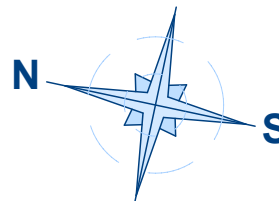
номер	наименование	площадь
1	жилая комната	22.95 м <sup>2</sup>
2	кухня	14.05 м <sup>2</sup>
3	коридор	6.85 м <sup>2</sup>
4	ванная комната	3.60 м <sup>2</sup>
5	лоджия (к=0,5)	3.95 м <sup>2</sup>

Жилая площадь квартиры: 22.95 м<sup>2</sup>  
Общая площадь квартиры: 49.45 м<sup>2</sup>

**Жилой комплекс с объектами обслуживания населения**  
по ул. О.Трутенка 3, в Голосеевском районе г.Киева

**Планировочное решение**

квартира 1Б секция "В" дома №2 на этажах с 14 по 22



**1Б**

22.95
49.05

№ квартиры

22	97
21	92
20	87
19	82
18	77
17	72
16	67
15	62
14	57
13	52
12	47
11	42
10	37
9	32
8	27
7	22
6	17
5	12
4	7
3	2

этаж

**Экспликация помещений**

номер	наименование	площадь
1	жилая комната	22.95 м <sup>2</sup>
2	кухня	13.70 м <sup>2</sup>
3	коридор	6.85 м <sup>2</sup>
4	ванная комната	3.55 м <sup>2</sup>
5	лоджия (к=0,5)	3.95 м <sup>2</sup>

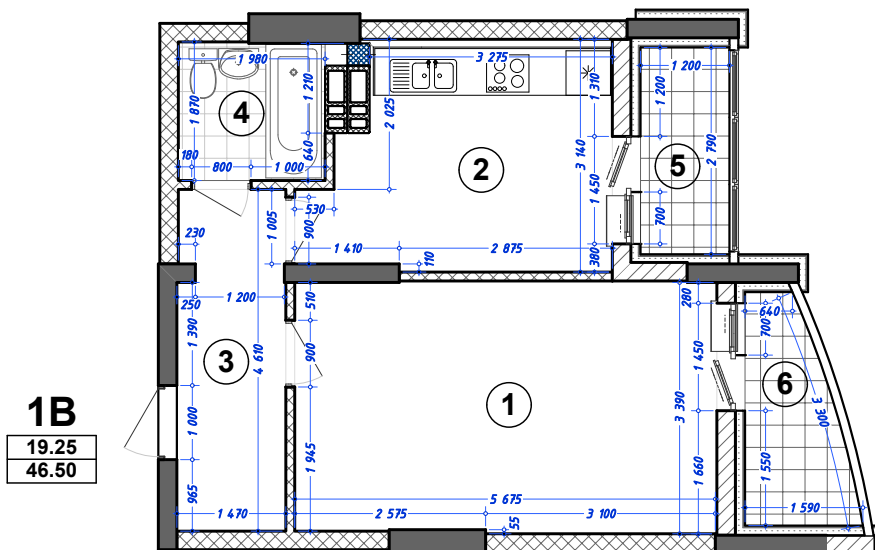
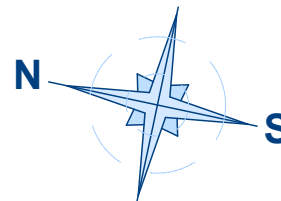
Жилая площадь квартиры: 22.95 м<sup>2</sup>

Общая площадь квартиры: 49.05 м<sup>2</sup>

**Жилой комплекс с объектами обслуживания населения**  
по ул. О.Трутенка 3, в Голосеевском районе г.Киева

**Планировочное решение**

квартира 1В секция "В" дома №2 на этажах с 3 по 13



№ квартиры

22	98
21	93
20	88
19	83
18	78
17	73
16	68
15	63
14	58
13	53
12	48
11	43
10	38
9	33
8	28
7	23
6	18
5	13
4	8
3	3

этаж

**Экспликация помещений**

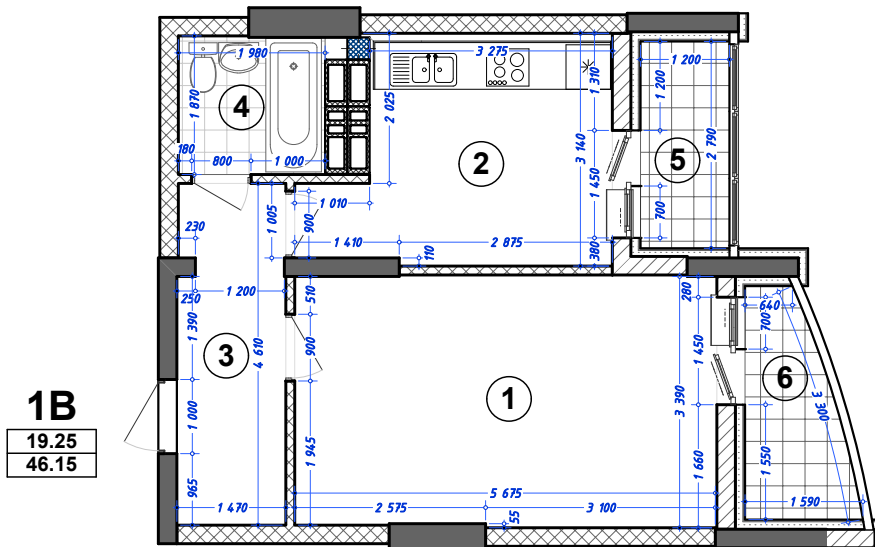
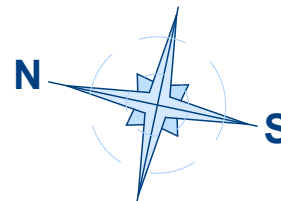
номер	наименование	площадь
1	жилая комната	19.25 м <sup>2</sup>
2	кухня	11.60 м <sup>2</sup>
3	коридор	6.70 м <sup>2</sup>
4	ванная комната	3.70 м <sup>2</sup>
5	лоджия (k=1)	3.35 м <sup>2</sup>
6	лоджия (k=0,5)	3.75 м <sup>2</sup>

Жилая площадь квартиры: 19.25 м<sup>2</sup>  
Общая площадь квартиры: 46.50 м<sup>2</sup>

**Жилой комплекс с объектами обслуживания населения**  
по ул. О.Трутенка 3, в Голосеевском районе г.Киева

**Планировочное решение**

квартира 1В секция "В" дома №2 на этажах с 14 по 22



№ квартиры

22	98
21	93
20	88
19	83
18	78
17	73
16	68
15	63
14	58
13	53
12	48
11	43
10	38
9	33
8	28
7	23
6	18
5	13
4	8
3	3

этаж

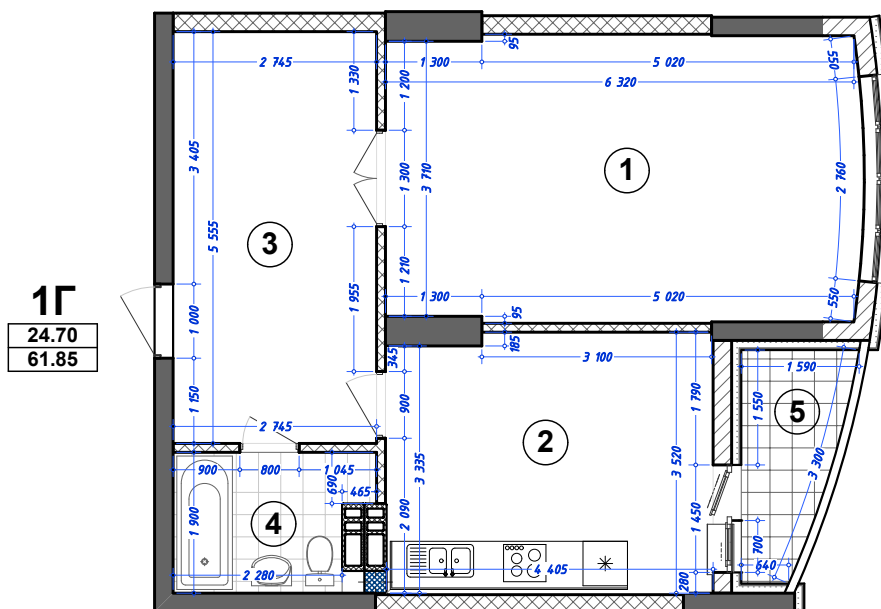
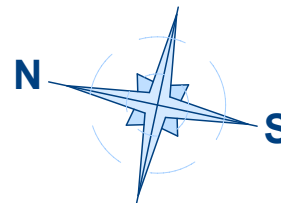
**Экспликация помещений**

номер	наименование	площадь
1	жилая комната	19.25 м <sup>2</sup>
2	кухня	11.25 м <sup>2</sup>
3	коридор	6.70 м <sup>2</sup>
4	ванная комната	3.70 м <sup>2</sup>
5	лоджия (k=1)	3.35 м <sup>2</sup>
6	лоджия (k=0,5)	3.75 м <sup>2</sup>

Жилая площадь квартиры: 19.25 м<sup>2</sup>  
Общая площадь квартиры: 46.15 м<sup>2</sup>

**Жилой комплекс с объектами обслуживания населения**  
по ул. О.Трутенка 3, в Голосеевском районе г.Киева

**Планировочное решение**  
квартира 1Г секция "В" дома №2 на этажах с 3 по 13



**1Г**  
24.70  
61.85

22	99
21	94
20	89
19	84
18	79
17	74
16	69
15	64
14	59
13	54
12	49
11	44
10	39
9	34
8	29
7	24
6	19
5	14
4	9
3	4

№ квартиры

этаж

**Экспликация помещений**

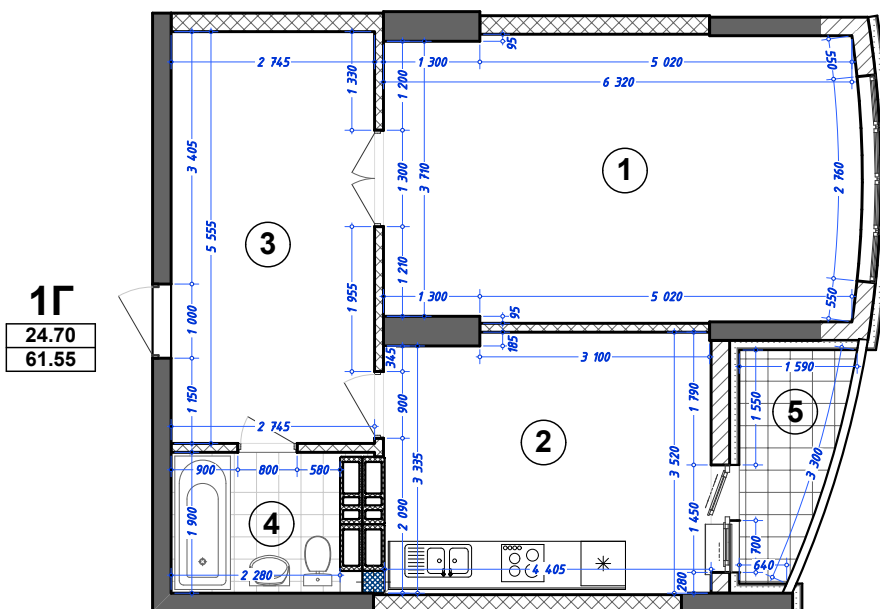
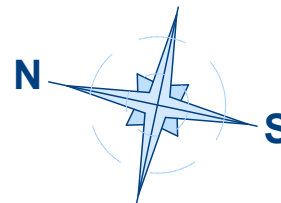
номер	наименование	площадь
1	жилая комната	24.70 м <sup>2</sup>
2	кухня	15.35 м <sup>2</sup>
3	коридор	15.25 м <sup>2</sup>
4	ванная комната	4.65 м <sup>2</sup>
5	лоджия (k=0,5)	3.75 м <sup>2</sup>

Жилая площадь квартиры: 24.70 м<sup>2</sup>  
Общая площадь квартиры: 61.85 м<sup>2</sup>

**Жилой комплекс с объектами обслуживания населения**  
по ул. О.Трутенка 3, в Голосеевском районе г.Киева

**Планировочное решение**

квартира 1Г секция "В" дома №2 на этажах с 14 по 22



**1Г**  
24.70  
61.55

№ квартиры

22	99
21	94
20	89
19	84
18	79
17	74
16	69
15	64
14	59
13	54
12	49
11	44
10	39
9	34
8	29
7	24
6	19
5	14
4	9
3	4

этаж

**Экспликация помещений**

номер	наименование	площадь
1	жилая комната	24.70 м <sup>2</sup>
2	кухня	15.35 м <sup>2</sup>
3	коридор	15.25 м <sup>2</sup>
4	ванная комната	4.35 м <sup>2</sup>
5	лоджия (k=0,5)	3.75 м <sup>2</sup>

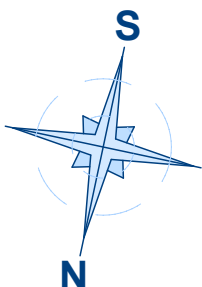
Жилая площадь квартиры: 24.70 м<sup>2</sup>  
Общая площадь квартиры: 61.55 м<sup>2</sup>



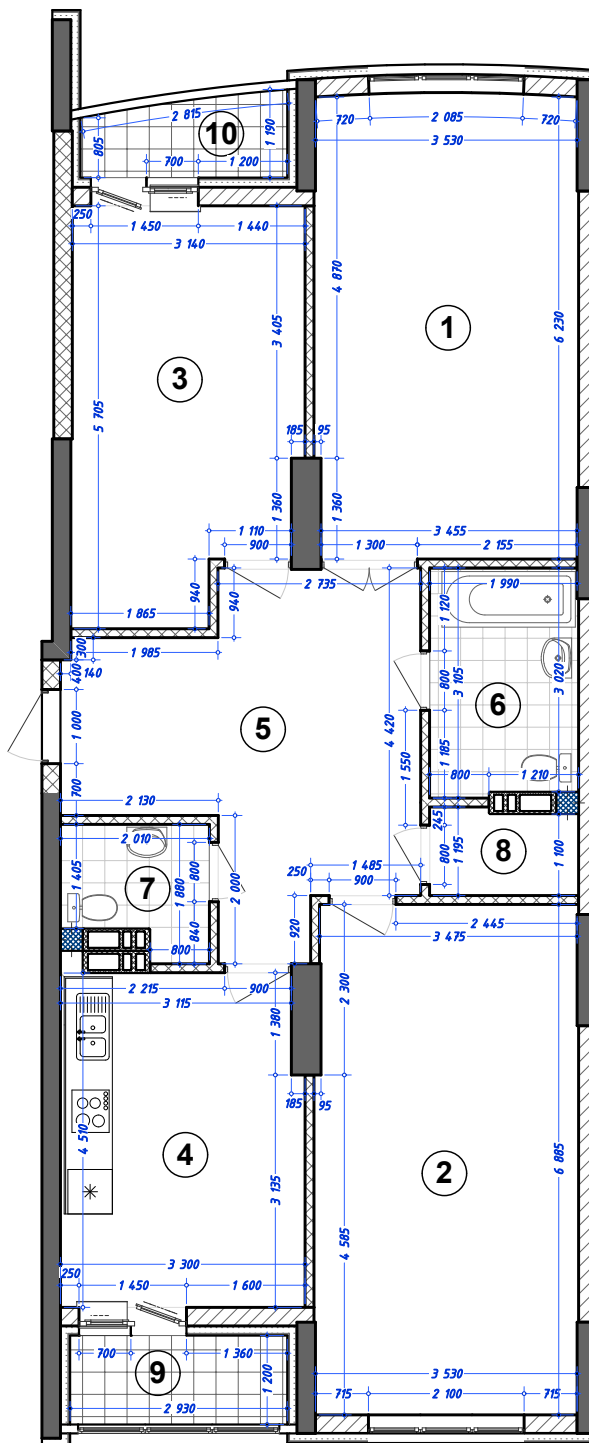
**Жилой комплекс с объектами обслуживания населения**  
по ул. О.Трутенка 3, в Голосеевском районе г.Киева

**Планировочное решение**

квартира 3Д секция "В" дома №2 на этажах с 3 по 13



**3Д**  
63.05  
112.50



этаж	№ квартиры
22	100
21	95
20	90
19	85
18	80
17	75
16	70
15	65
14	60
13	55
12	50
11	45
10	40
9	35
8	30
7	25
6	20
5	15
4	10
3	5

**Экспликация помещений**

номер	наименование	площадь
1	гостиная	22.25 м <sup>2</sup>
2	спальная комната	24.30 м <sup>2</sup>
3	детская комната	16.50 м <sup>2</sup>
4	кухня	14.65 м <sup>2</sup>
5	коридор	18.25 м <sup>2</sup>
6	ванная комната	6.10 м <sup>2</sup>
7	туалет	3.20 м <sup>2</sup>
8	кладовая	2.30 м <sup>2</sup>
9	лоджия (k=1)	3.50 м <sup>2</sup>
10	лоджия (k=0,5)	2.85 м <sup>2</sup>

Жилая площадь квартиры: 63.05 м<sup>2</sup>

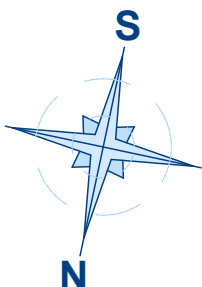
Общая площадь квартиры: 112.50 м<sup>2</sup>

ГИП \_\_\_\_\_ Петренко П.В.

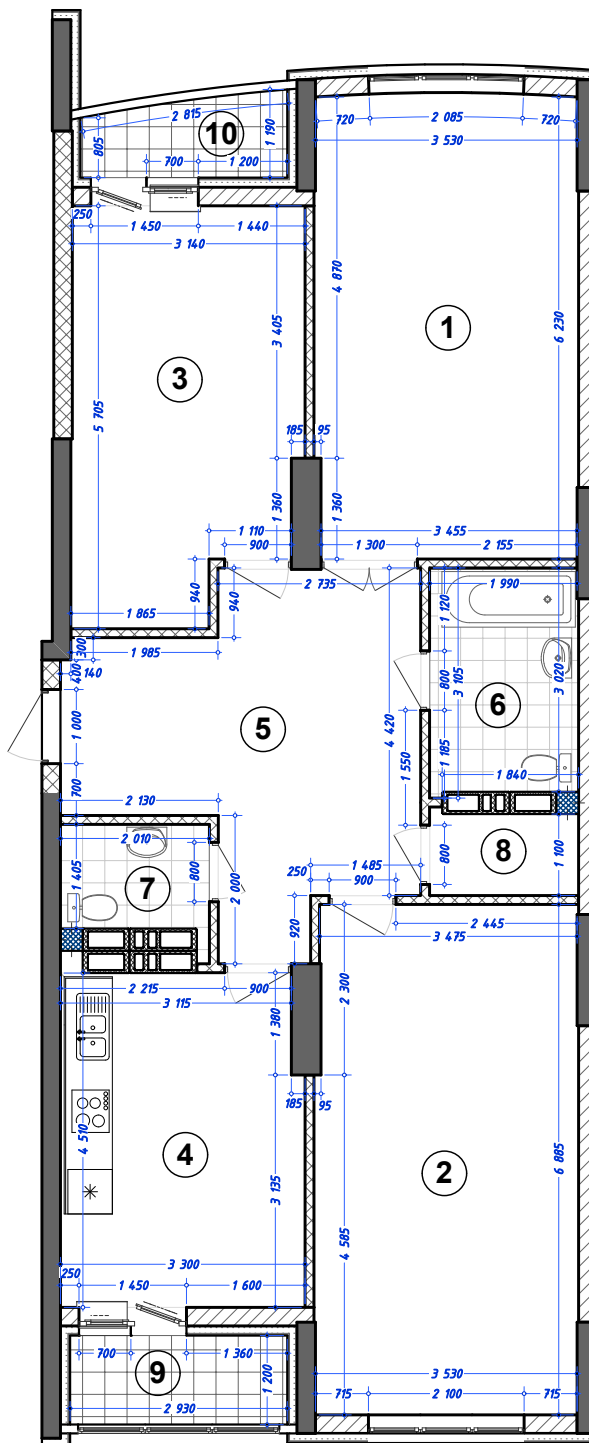
**Жилой комплекс с объектами обслуживания населения**  
по ул. О.Трутенка 3, в Голосеевском районе г.Киева

**Планировочное решение**

квартира 3Д секция "В" дома №2 на этажах с 14 по 22



**3Д**  
63.05  
112.10



этаж	№ квартиры
22	100
21	95
20	90
19	85
18	80
17	75
16	70
15	65
14	60
13	55
12	50
11	45
10	40
9	35
8	30
7	25
6	20
5	15
4	10
3	5

**Экспликация помещений**

номер	наименование	площадь
1	гостиная	22.25 м <sup>2</sup>
2	спальная комната	24.30 м <sup>2</sup>
3	детская комната	16.50 м <sup>2</sup>
4	кухня	14.65 м <sup>2</sup>
5	коридор	18.25 м <sup>2</sup>
6	ванная комната	6.05 м <sup>2</sup>
7	туалет	2.90 м <sup>2</sup>
8	кладовая	2.25 м <sup>2</sup>
9	лоджия (k=1)	3.50 м <sup>2</sup>
10	лоджия (k=0,5)	2.85 м <sup>2</sup>

Жилая площадь квартиры: 63.05 м<sup>2</sup>

Общая площадь квартиры: 112.10 м<sup>2</sup>

ГИП \_\_\_\_\_ Петренко П.В.