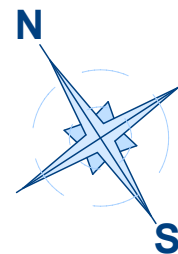


Жилой комплекс с объектами обслуживания населения
по ул. О.Трутенка 3, в Голосеевском районе г.Киева

Планировочное решение
квартира 2А секция "Д" дома №2 на этажах с 3 по 13



2А
40.75
97.20

№ квартиры	
22	220
21	214
20	208
19	202
18	196
17	190
16	184
15	178
14	172
13	166
12	160
11	154
10	148
9	142
8	136
7	130
6	124
5	118
4	112
3	106

Экспликация помещений

номер	наименование	площадь
1	гостиная	18.55 м ²
2	спальная комната	22.20 м ²
3	кухня	13.85 м ²
4	коридор	24.35 м ²
5	ванная комната	7.05 м ²
6	туалет	2.30 м ²
7	лоджия (k=1)	6.95 м ²
8	лоджия (k=0,5)	3.90 м ²

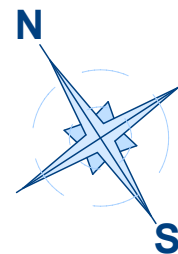
Жилая площадь квартиры: 40.75 м²
Общая площадь квартиры: 97.20 м²

ГИП _____ Петренко П.В.

Жилой комплекс с объектами обслуживания населения
по ул. О.Трутенка 3, в Голосеевском районе г.Киева

Планировочное решение

квартира 2А секция "Д" дома №2 на этажах с 14 по 22



2А
40.75
96.75

№ этажа	№ квартиры
22	220
21	214
20	208
19	202
18	196
17	190
16	184
15	178
14	172
13	166
12	160
11	154
10	148
9	142
8	136
7	130
6	124
5	118
4	112
3	106

Экспликация помещений

номер	наименование	площадь
1	гостиная	18.55 м ²
2	спальная комната	22.20 м ²
3	кухня	13.70 м ²
4	коридор	24.35 м ²
5	ванная комната	6.95 м ²
6	туалет	2.10 м ²
7	лоджия (k=1)	6.95 м ²
8	лоджия (k=0,5)	3.90 м ²

Жилая площадь квартиры: 40.75 м²

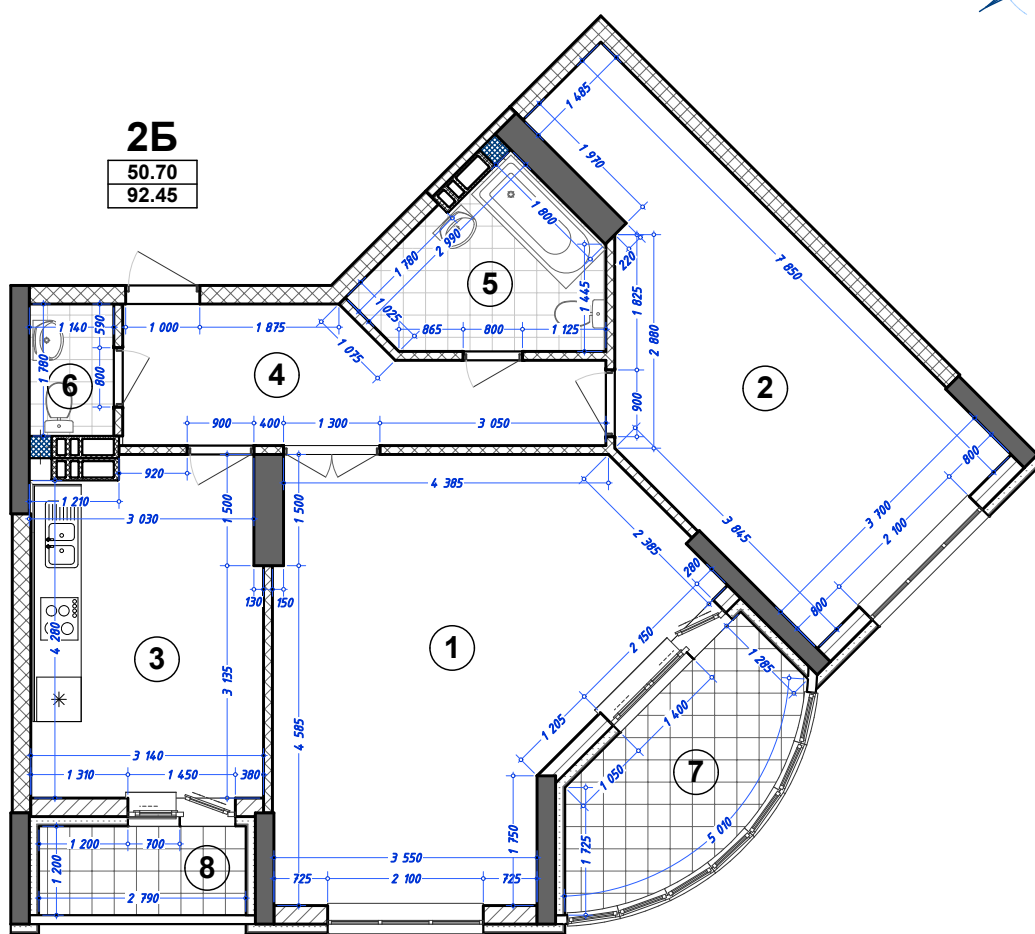
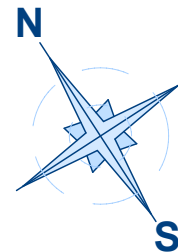
Общая площадь квартиры: 96.75 м²

ГИП _____ Петренко П.В.

Жилой комплекс с объектами обслуживания населения
по ул. О.Трутенка 3, в Голосеевском районе г.Киева

Планировочное решение

квартира 2Б секция "Д" дома №2 на этажах с 3 по 13



Экспликация помещений

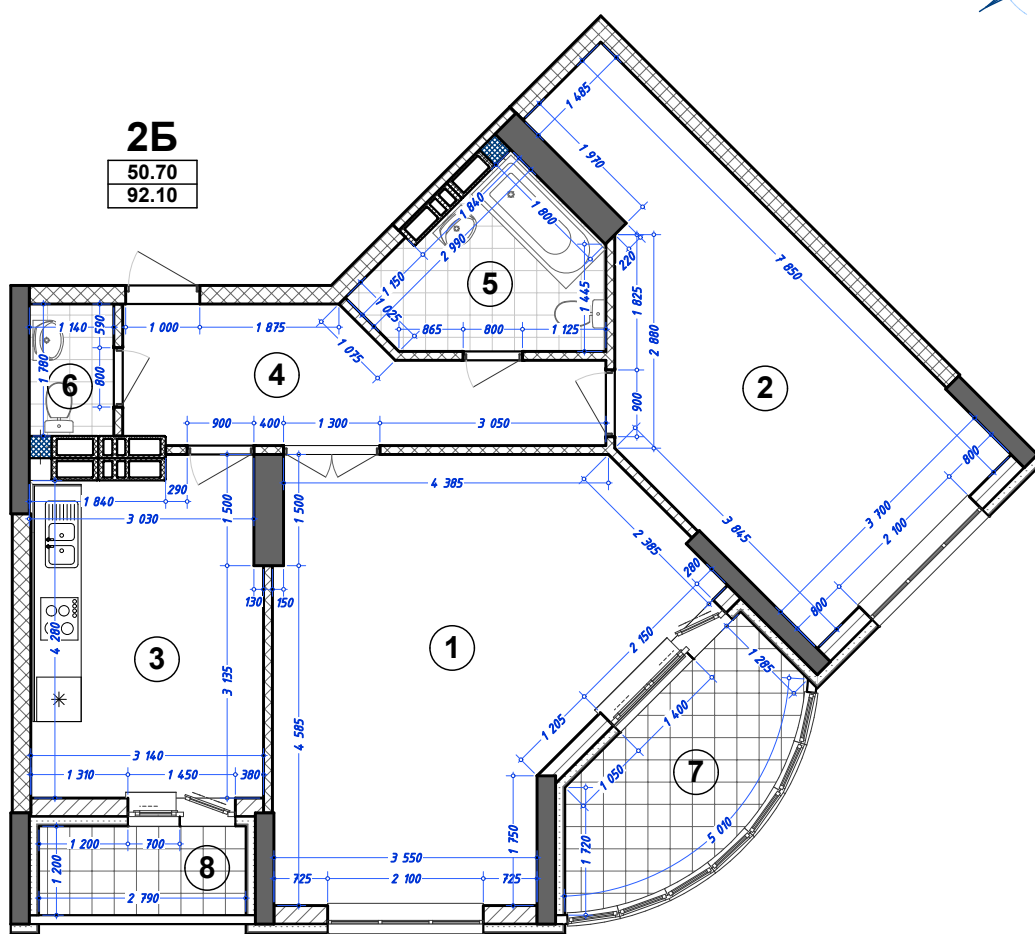
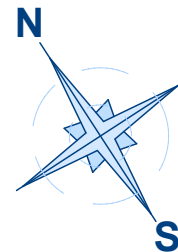
номер	наименование	площадь
1	гостиная	27.95 м ²
2	спальная комната	22.75 м ²
3	кухня	13.95 м ²
4	коридор	10.00 м ²
5	ванная комната	6.30 м ²
6	туалет	2.05 м ²
7	лоджия (к=1)	7.75 м ²
8	лоджия (к=0,5)	3.35 м ²

Жилая площадь квартиры: 50.70 м²
Общая площадь квартиры: 92.45 м²

Жилой комплекс с объектами обслуживания населения
по ул. О.Трутенка 3, в Голосеевском районе г.Киева

Планировочное решение

квартира 2Б секция "Д" дома №2 на этажах с 14 по 22



№ квартиры	
22	221
21	215
20	209
19	203
18	197
17	191
16	185
15	179
14	173
13	167
12	161
11	155
10	149
9	143
8	137
7	131
6	125
5	119
4	113
3	107

Экспликация помещений

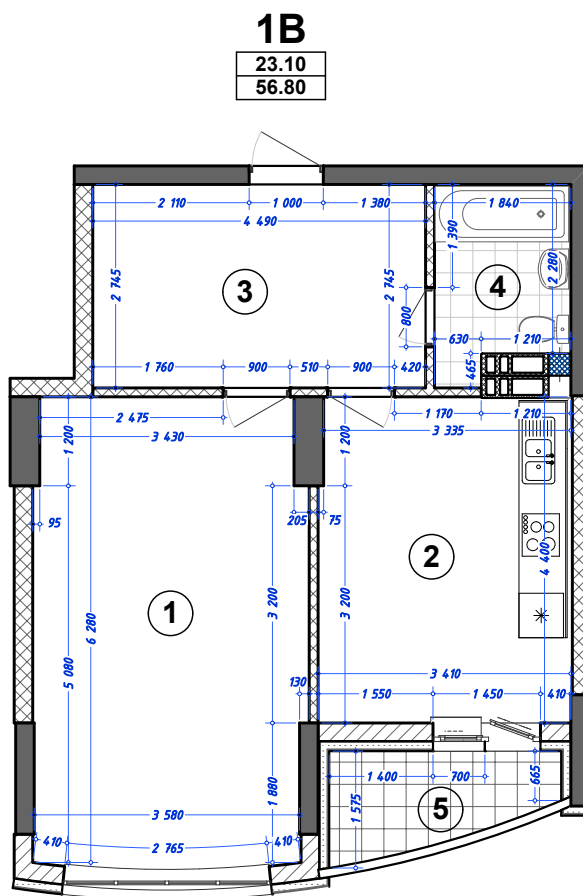
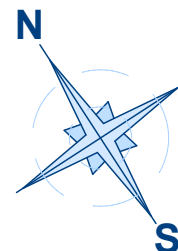
номер	наименование	площадь
1	гостиная	27.95 м ²
2	спальная комната	22.75 м ²
3	кухня	13.75 м ²
4	коридор	9.95 м ²
5	ванная комната	6.20 м ²
6	туалет	2.05 м ²
7	лоджия (k=1)	7.75 м ²
8	лоджия (k=0,5)	3.35 м ²

Жилая площадь квартиры: 50.70 м²
Общая площадь квартиры: 92.10 м²

Жилой комплекс с объектами обслуживания населения
по ул. О.Трутенка 3, в Голосеевском районе г.Киева

Планировочное решение

квартира 1В секция "Д" дома №2 на этажах с 3 по 13



1В
23.10
56.80

№ квартиры

22	222
21	216
20	210
19	204
18	198
17	192
16	186
15	180
14	174
13	168
12	162
11	156
10	150
9	144
8	138
7	132
6	126
5	120
4	114
3	108

этаж

Экспликация помещений

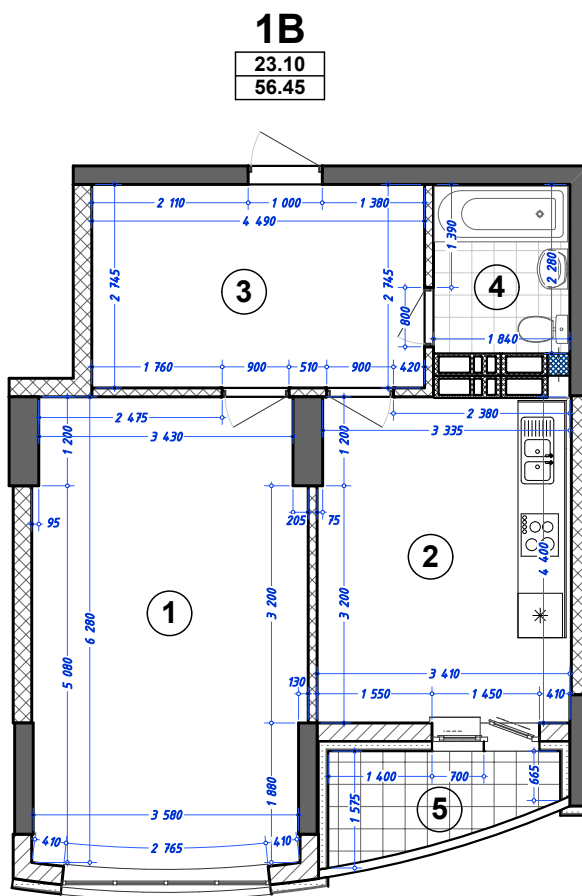
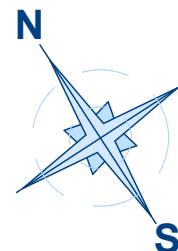
номер	наименование	площадь
1	жилая комната	23.10 м ²
2	кухня	15.00 м ²
3	коридор	12.35 м ²
4	ванная комната	4.50 м ²
5	лоджия (k=0,5)	3.70 м ²

Жилая площадь квартиры: 23.10 м²
Общая площадь квартиры: 56.80 м²

Жилой комплекс с объектами обслуживания населения
по ул. О.Трутенка 3, в Голосеевском районе г.Киева

Планировочное решение

квартира 1В секция "Д" дома №2 на этажах с 14 по 22



1В
23.10
56.45

№ квартиры

22	222
21	216
20	210
19	204
18	198
17	192
16	186
15	180
14	174
13	168
12	162
11	156
10	150
9	144
8	138
7	132
6	126
5	120
4	114
3	108

этаж

Экспликация помещений

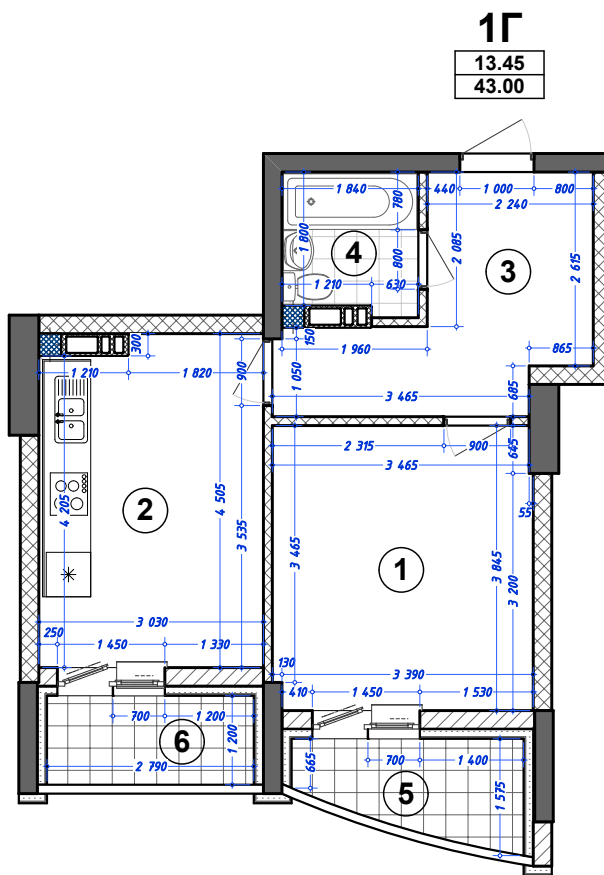
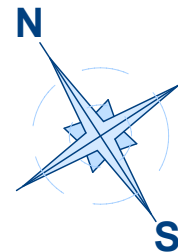
номер	наименование	площадь
1	жилая комната	23.10 м ²
2	кухня	14.95 м ²
3	коридор	12.35 м ²
4	ванная комната	4.20 м ²
5	лоджия (k=0,5)	3.70 м ²

Жилая площадь квартиры: **23.10 м²**
Общая площадь квартиры: **56.45 м²**

Жилой комплекс с объектами обслуживания населения
по ул. О.Трутенка 3, в Голосеевском районе г.Киева

Планировочное решение

квартира 1Г секция "Д" дома №2 на этажах с 3 по 13



1Г
13.45
43.00

№ квартиры

22	223
21	217
20	211
19	205
18	199
17	193
16	187
15	181
14	175
13	169
12	163
11	157
10	151
9	145
8	139
7	133
6	127
5	121
4	115
3	109

этаж

Экспликация помещений

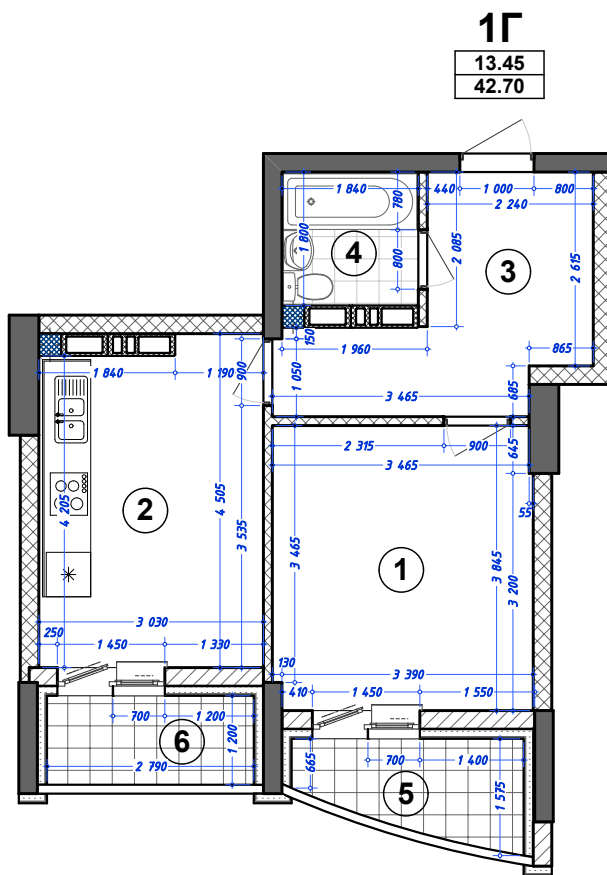
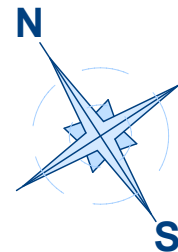
номер	наименование	площадь
1	жилая комната	13.45 м ²
2	кухня	13.30 м ²
3	коридор	9.30 м ²
4	ванная комната	3.40 м ²
5	лоджия (k=0,5)	3.70 м ²
6	лоджия (k=0,5)	3.35 м ²

Жилая площадь квартиры: 13.45 м²
Общая площадь квартиры: 43.00 м²

Жилой комплекс с объектами обслуживания населения
по ул. О.Трутенка 3, в Голосеевском районе г.Киева

Планировочное решение

квартира 1Г секция "Д" дома №2 на этажах с 14 по 22



№ квартиры

22	223
21	217
20	211
19	205
18	199
17	193
16	187
15	181
14	175
13	169
12	163
11	157
10	151
9	145
8	139
7	133
6	127
5	121
4	115
3	109

этаж

Экспликация помещений

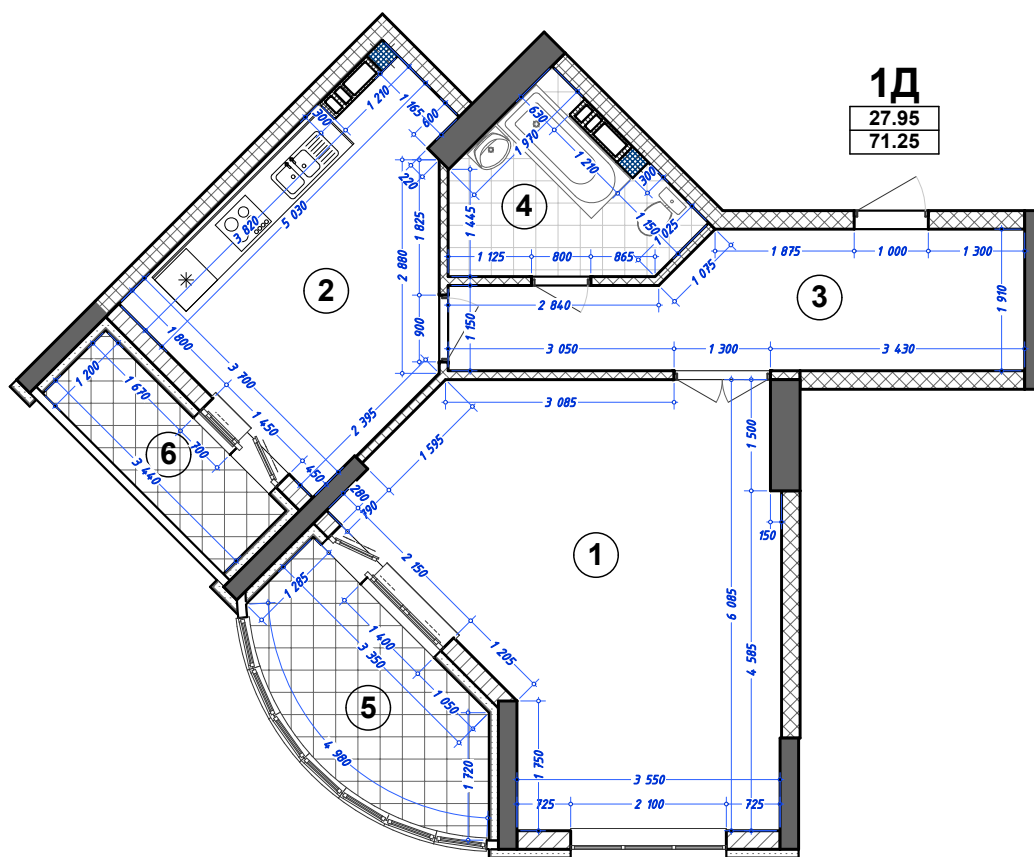
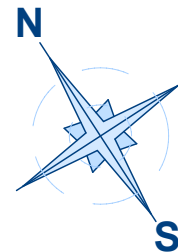
номер	наименование	площадь
1	жилая комната	13.45 м ²
2	кухня	13.10 м ²
3	коридор	9.30 м ²
4	ванная комната	3.30 м ²
5	лоджия (k=0,5)	3.70 м ²
6	лоджия (k=0,5)	3.35 м ²

Жилая площадь квартиры: 13.45 м²
Общая площадь квартиры: 42.70 м²

Жилой комплекс с объектами обслуживания населения
по ул. О.Трутенка 3, в Голосеевском районе г.Киева

Планировочное решение

квартира 1Д секция "Д" дома №2 на этажах с 3 по 13



№ квартиры

22	224
21	218
20	212
19	206
18	200
17	194
16	188
15	182
14	176
13	170
12	164
11	158
10	152
9	146
8	140
7	134
6	128
5	122
4	116
3	110

этаж

Экспликация помещений

номер	наименование	площадь
1	жилая комната	27.95 м ²
2	кухня	14.90 м ²
3	коридор	12.40 м ²
4	ванная комната	6.15 м ²
5	лоджия (k=1)	7.75 м ²
6	лоджия (k=0,5)	4.15 м ²

Жилая площадь квартиры: 27.95 м²

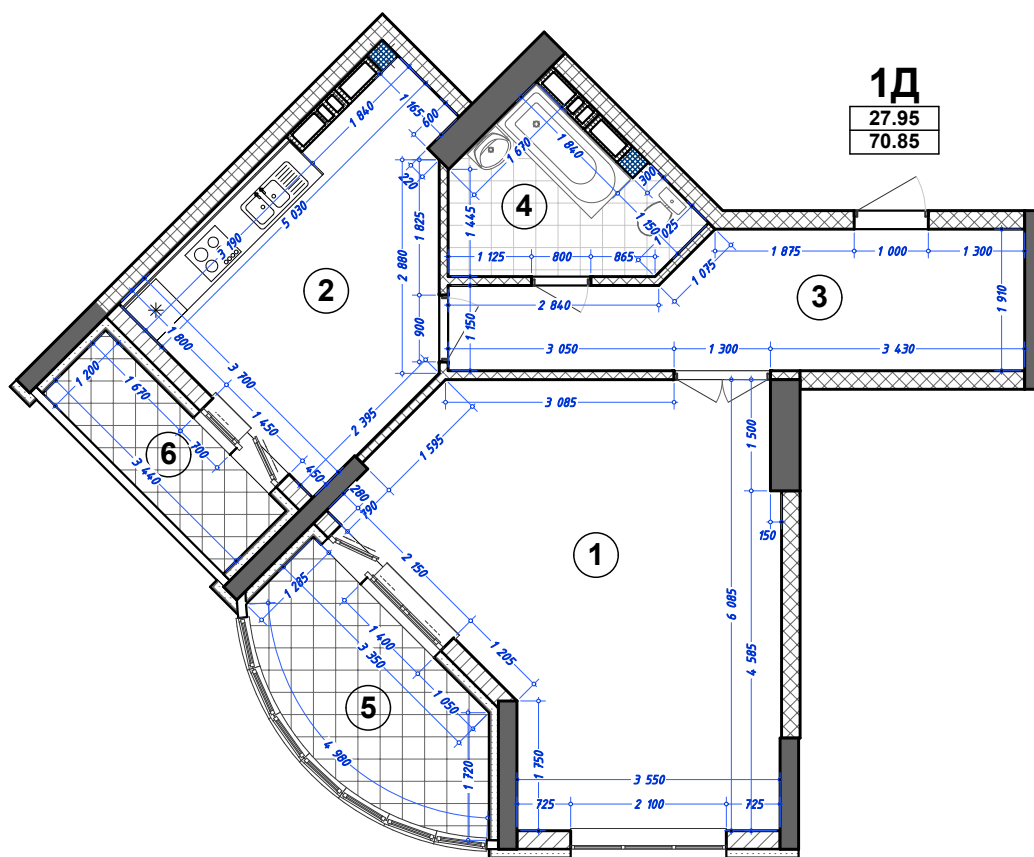
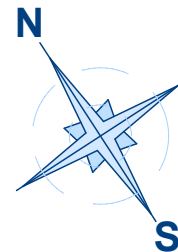
Общая площадь квартиры: 71.25 м²

ГИП _____ Петренко П.В.

Жилой комплекс с объектами обслуживания населения
по ул. О.Трутенка 3, в Голосеевском районе г.Киева

Планировочное решение

квартира 1Д секция "Д" дома №2 на этажах с 14 по 22



№ квартиры

22	224
21	218
20	212
19	206
18	200
17	194
16	188
15	182
14	176
13	170
12	164
11	158
10	152
9	146
8	140
7	134
6	128
5	122
4	116
3	110

этаж

Экспликация помещений

номер	наименование	площадь
1	жилая комната	27.95 м ²
2	кухня	14.70 м ²
3	коридор	12.40 м ²
4	ванная комната	5.95 м ²
5	лоджия (k=1)	7.75 м ²
6	лоджия (k=0,5)	4.15 м ²

Жилая площадь квартиры: 27.95 м²

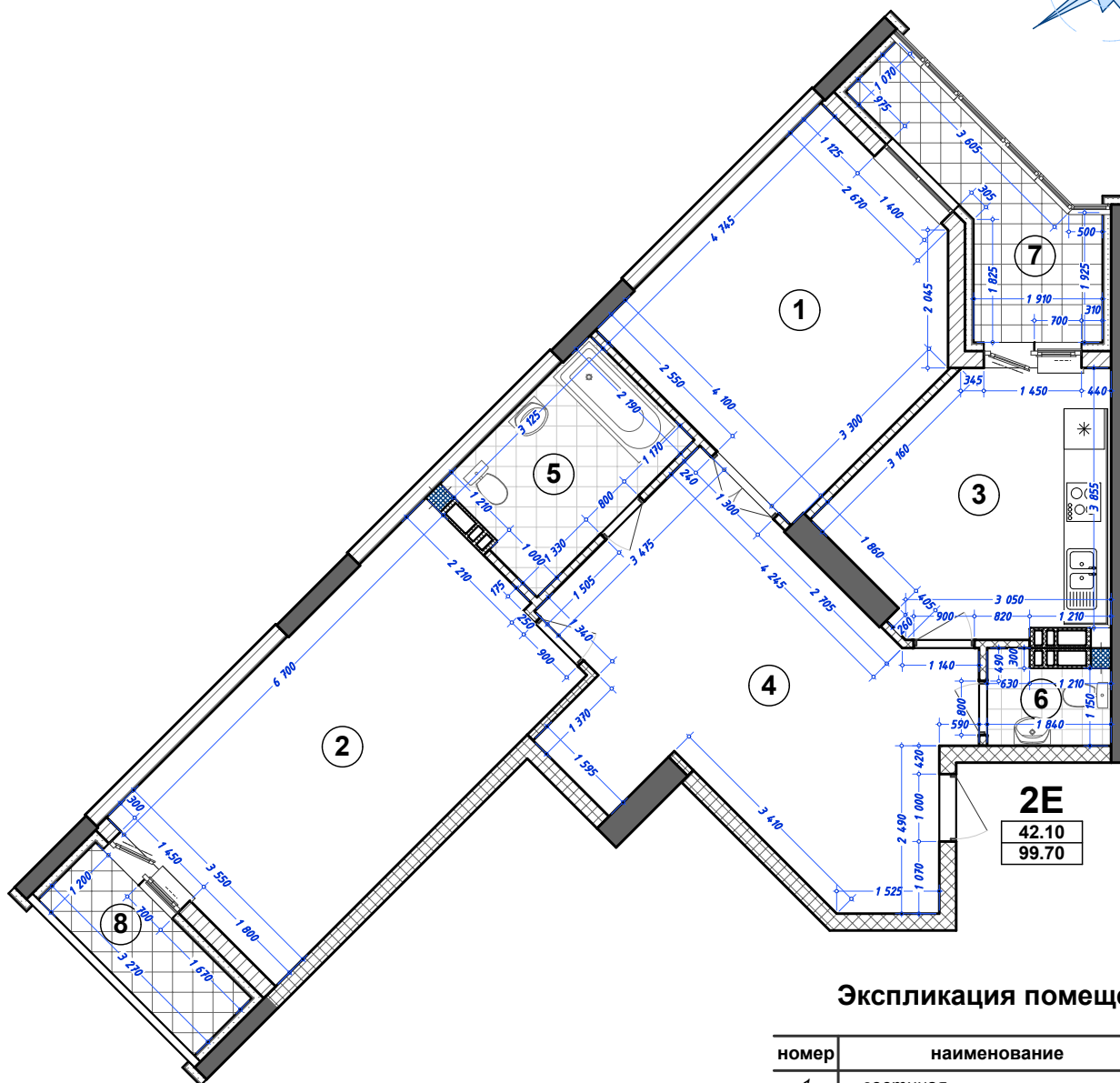
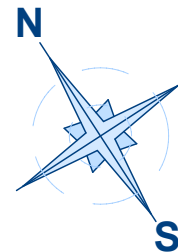
Общая площадь квартиры: 70.85 м²

ГИП _____ Петренко П.В.

Жилой комплекс с объектами обслуживания населения
по ул. О.Трутенка 3, в Голосеевском районе г.Киева

Планировочное решение

квартира 2Е секция "Д" дома №2 на этажах с 3 по 13



№ этажа	№ квартиры
22	225
21	219
20	213
19	207
18	201
17	195
16	189
15	183
14	177
13	171
12	165
11	159
10	153
9	147
8	141
7	135
6	129
5	123
4	117
3	111

2Е
42.10
99.70

Экспликация помещений

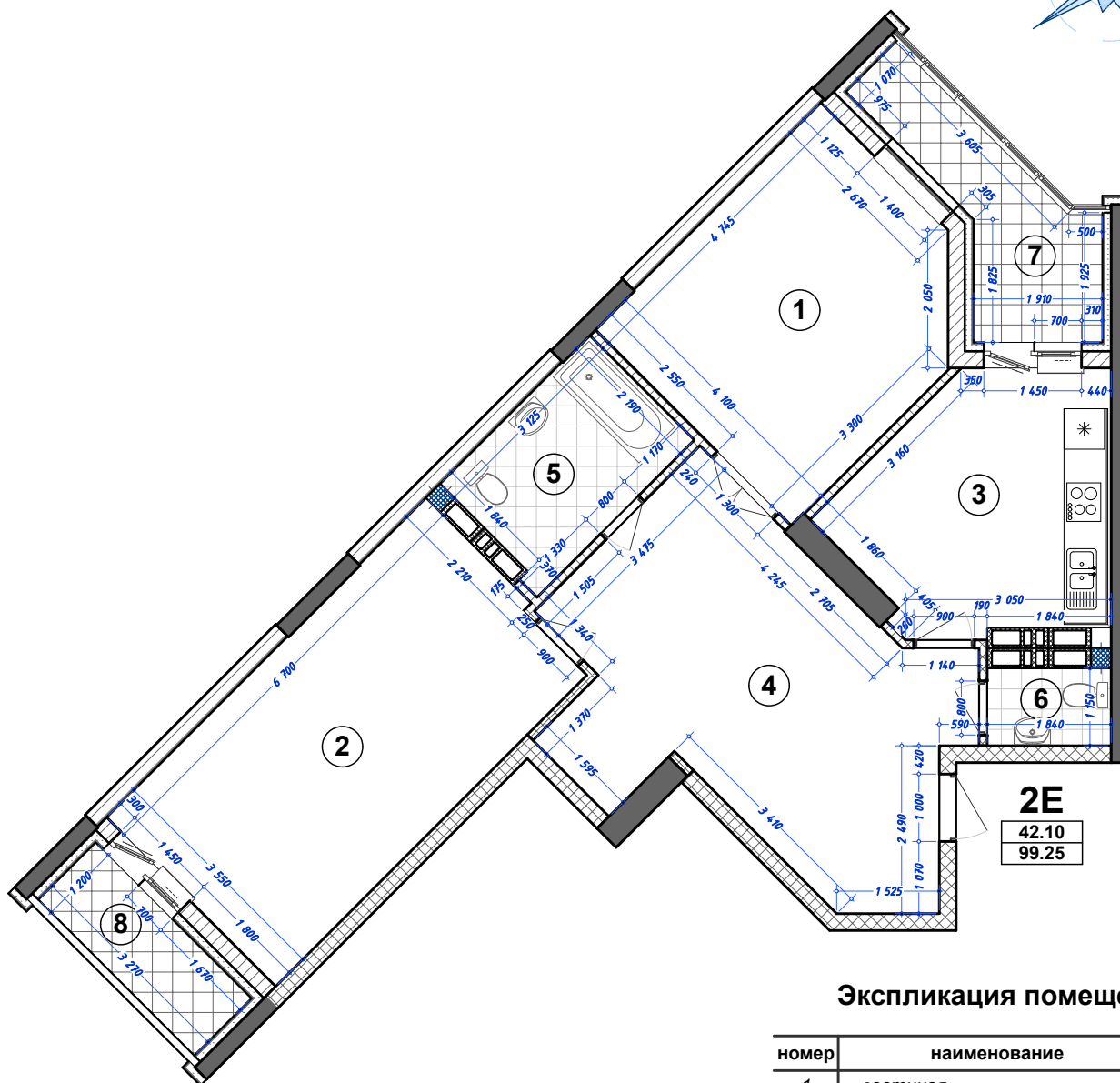
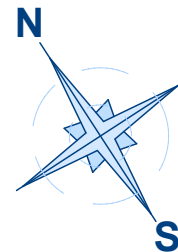
номер	наименование	площадь
1	гостиная	18.55 м ²
2	спальная комната	23.55 м ²
3	кухня	13.85 м ²
4	коридор	25.50 м ²
5	ванная комната	7.05 м ²
6	туалет	2.30 м ²
7	лоджия (k=1)	6.95 м ²
8	лоджия (k=0,5)	3.90 м ²

Жилая площадь квартиры: 42.10 м²
Общая площадь квартиры: 99.70 м²

Жилой комплекс с объектами обслуживания населения
по ул. О.Трутенка 3, в Голосеевском районе г.Киева

Планировочное решение

квартира 2Е секция "Д" дома №2 на этажах с 14 по 22



этаж	№ квартиры
22	225
21	219
20	213
19	207
18	201
17	195
16	189
15	183
14	177
13	171
12	165
11	159
10	153
9	147
8	141
7	135
6	129
5	123
4	117
3	111

Экспликация помещений

номер	наименование	площадь
1	гостиная	18.55 м ²
2	спальная комната	23.55 м ²
3	кухня	13.70 м ²
4	коридор	25.50 м ²
5	ванная комната	6.95 м ²
6	туалет	2.10 м ²
7	лоджия (k=1)	6.95 м ²
8	лоджия (k=0,5)	3.90 м ²

Жилая площадь квартиры: 42.10 м²
Общая площадь квартиры: 99.25 м²