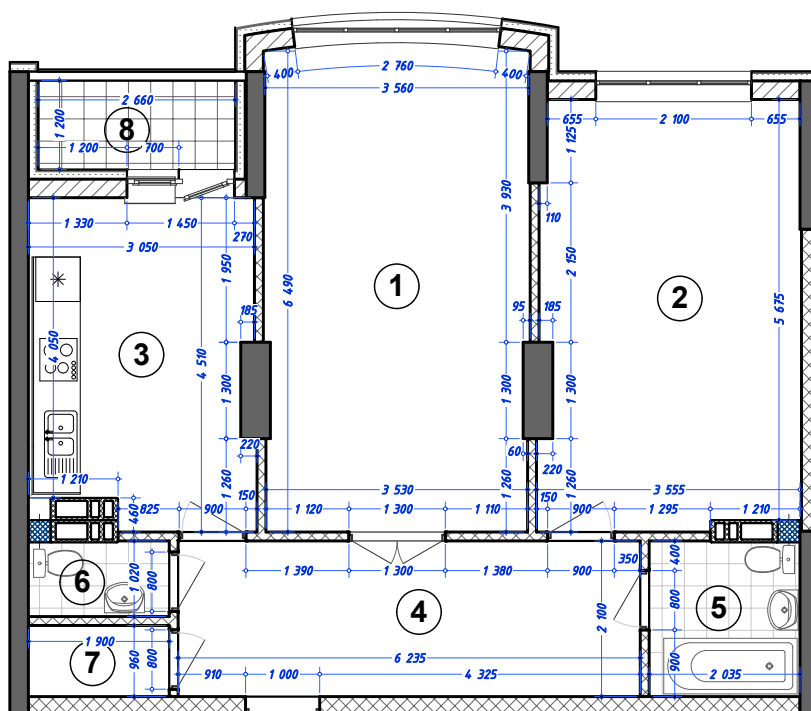
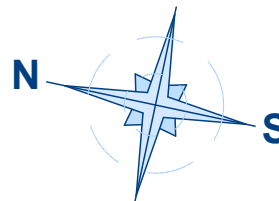


Жилой комплекс с объектами обслуживания населения
по ул. О.Трутенка 3, в Голосеевском районе г.Киева

Планировочное решение

квартира 2А секция "Б" дома №2 на этажах с 3 по 13



2А
43.40
79.05

этаж	№ квартиры
22	422
21	412
20	402
19	392
18	382
17	372
16	362
15	352
14	342
13	332
12	322
11	312
10	302
9	292
8	282
7	272
6	262
5	252
4	242
3	232

Экспликация помещений

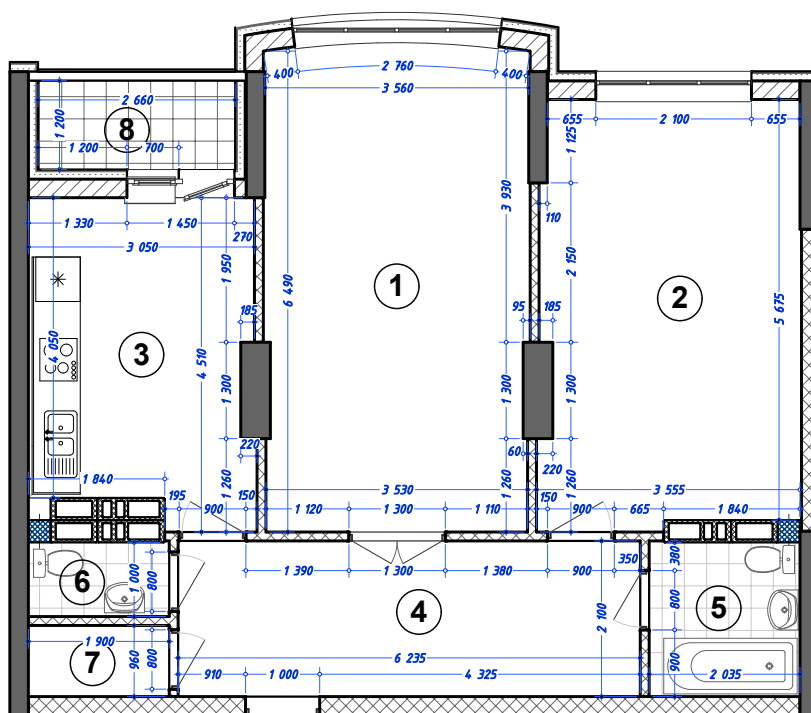
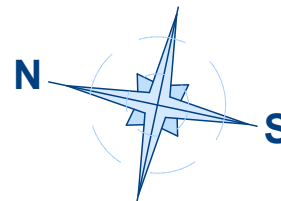
номер	наименование	площадь
1	гостиная	23.30 м ²
2	спальная комната	20.10 м ²
3	кухня	13.00 м ²
4	коридор	13.10 м ²
5	ванная комната	4.25 м ²
6	туалет	1.90 м ²
7	кладовая	1.80 м ²
8	лоджия (к=0,5)	3.20 м ²

Жилая площадь квартиры: 43.40 м²
Общая площадь квартиры: 79.05 м²

Жилой комплекс с объектами обслуживания населения
по ул. О.Трутенка 3, в Голосеевском районе г.Киева

Планировочное решение

квартира 2А секция "Б" дома №2 на этажах с 14 по 22



этаж	№ квартиры
22	422
21	412
20	402
19	392
18	382
17	372
16	362
15	352
14	342
13	332
12	322
11	312
10	302
9	292
8	282
7	272
6	262
5	252
4	242
3	232

Экспликация помещений

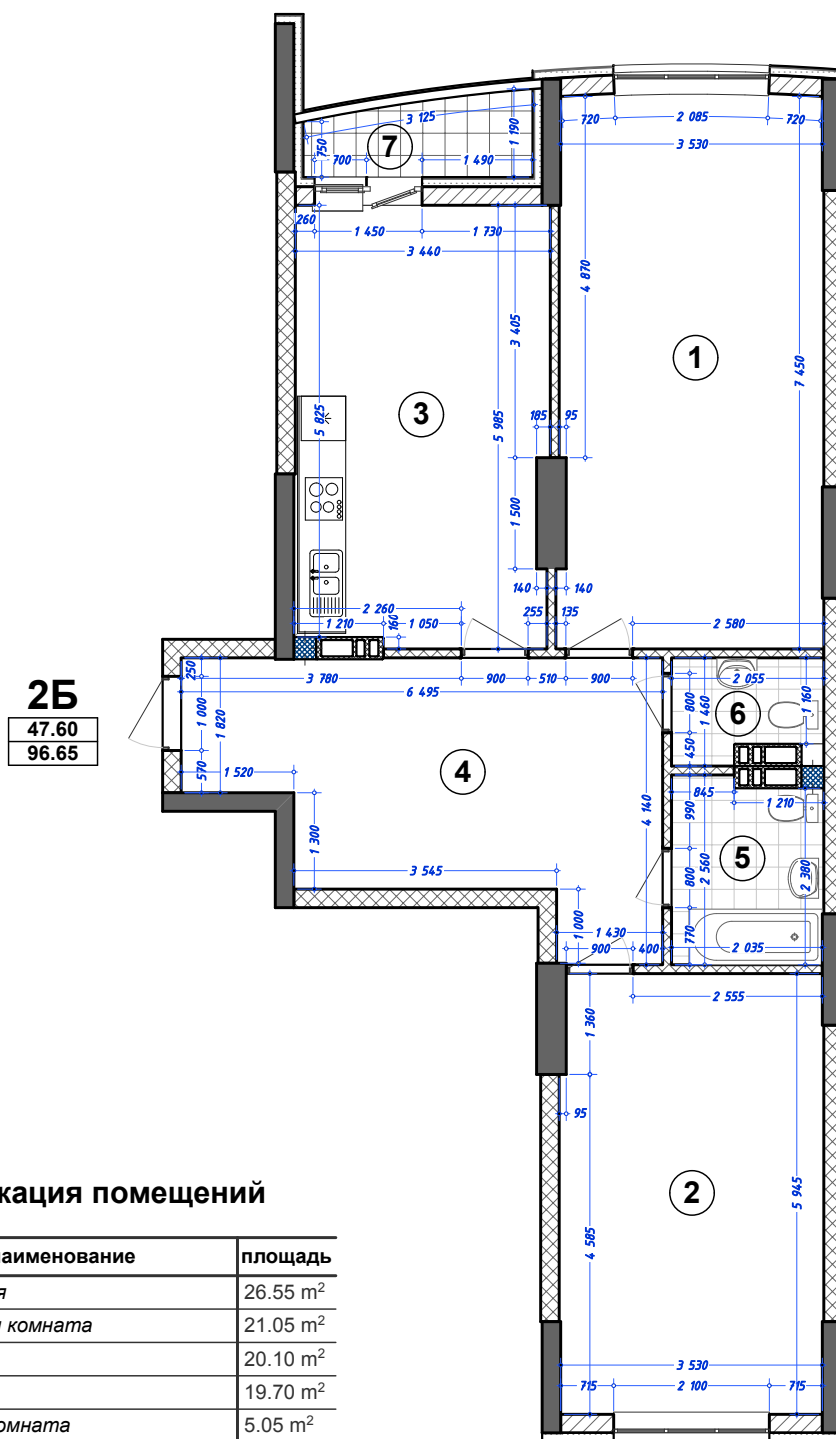
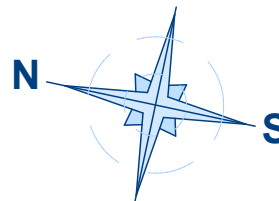
номер	наименование	площадь
1	гостиная	23.30 м ²
2	спальная комната	20.00 м ²
3	кухня	12.70 м ²
4	коридор	13.10 м ²
5	ванная комната	4.25 м ²
6	туалет	1.90 м ²
7	кладовая	1.80 м ²
8	лоджия (к=0,5)	3.20 м ²

Жилая площадь квартиры: 43.30 м²
Общая площадь квартиры: 78.65 м²

Жилой комплекс с объектами обслуживания населения
по ул. О.Трутенка 3, в Голосеевском районе г.Киева

Планировочное решение

квартира 2Б секция "Б" дома №2 на этажах с 3 по 13



№ квартиры	
22	423
21	413
20	403
19	393
18	383
17	373
16	363
15	353
14	343
13	333
12	323
11	313
10	303
9	293
8	283
7	273
6	263
5	253
4	243
3	233

Экспликация помещений

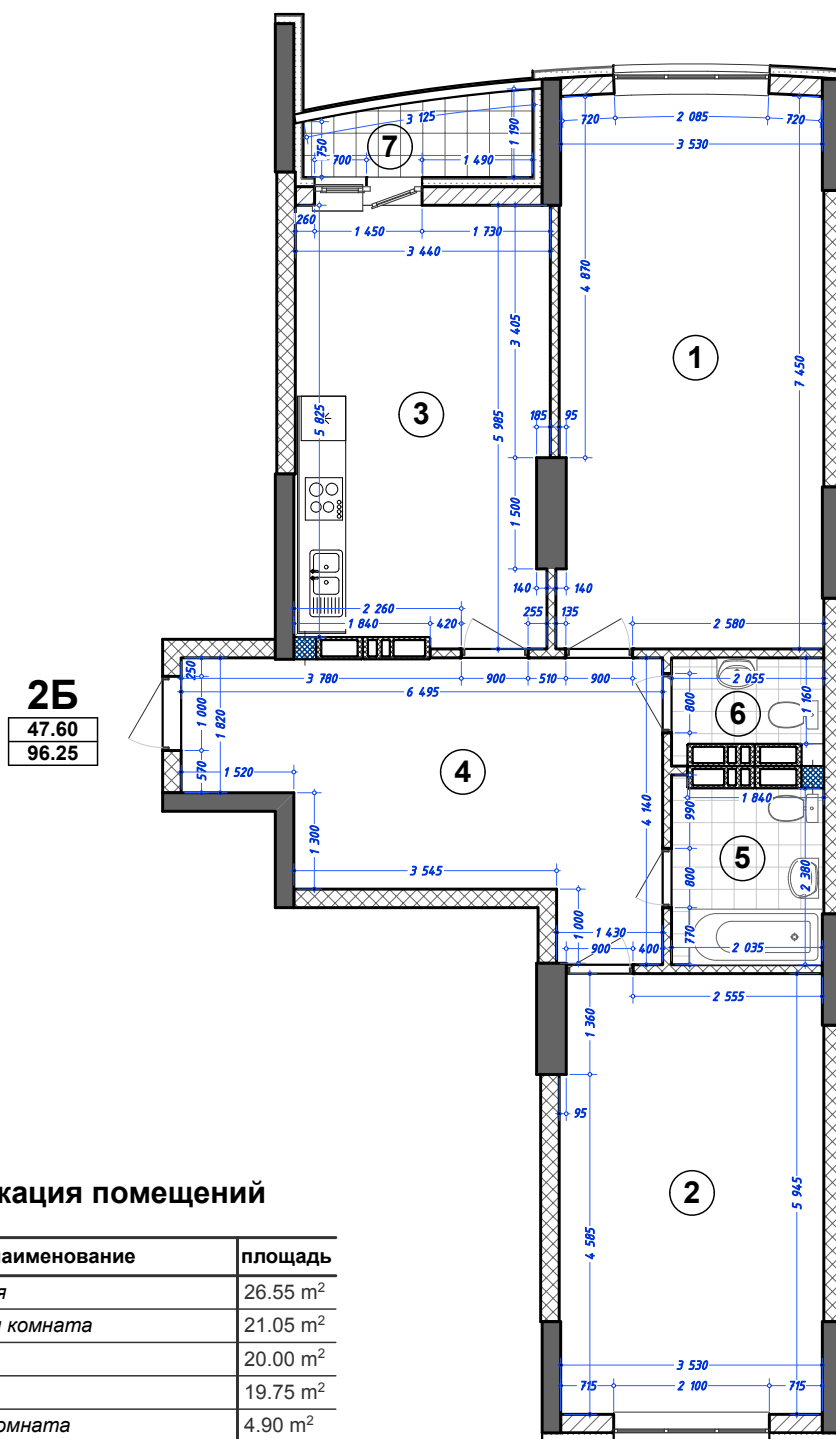
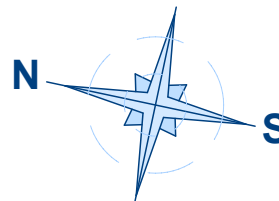
номер	наименование	площадь
1	гостиная	26.55 м ²
2	спальная комната	21.05 м ²
3	кухня	20.10 м ²
4	коридор	19.70 м ²
5	ванная комната	5.05 м ²
6	туалет	2.65 м ²
7	лоджия (k=0,5)	3.10 м ²

Жилая площадь квартиры: 47.60 м²
Общая площадь квартиры: 96.65 м²

Жилой комплекс с объектами обслуживания населения
по ул. О.Трутенка 3, в Голосеевском районе г.Киева

Планировочное решение

квартира 2Б секция "Б" дома №2 на этажах с 14 по 22



№ квартиры	
22	423
21	413
20	403
19	393
18	383
17	373
16	363
15	353
14	343
13	333
12	323
11	313
10	303
9	293
8	283
7	273
6	263
5	253
4	243
3	233

Экспликация помещений

номер	наименование	площадь
1	гостиная	26.55 м ²
2	спальная комната	21.05 м ²
3	кухня	20.00 м ²
4	коридор	19.75 м ²
5	ванная комната	4.90 м ²
6	туалет	2.45 м ²
7	лоджия (k=0,5)	3.10 м ²

Жилая площадь квартиры: 47.60 м²

Общая площадь квартиры: 96.25 м²

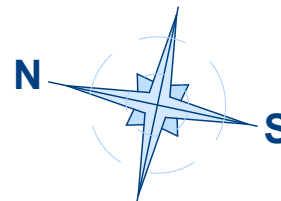
ГИП _____

Петренко П.В.

Жилой комплекс с объектами обслуживания населения
по ул. О.Трутенка 3, в Голосеевском районе г.Киева

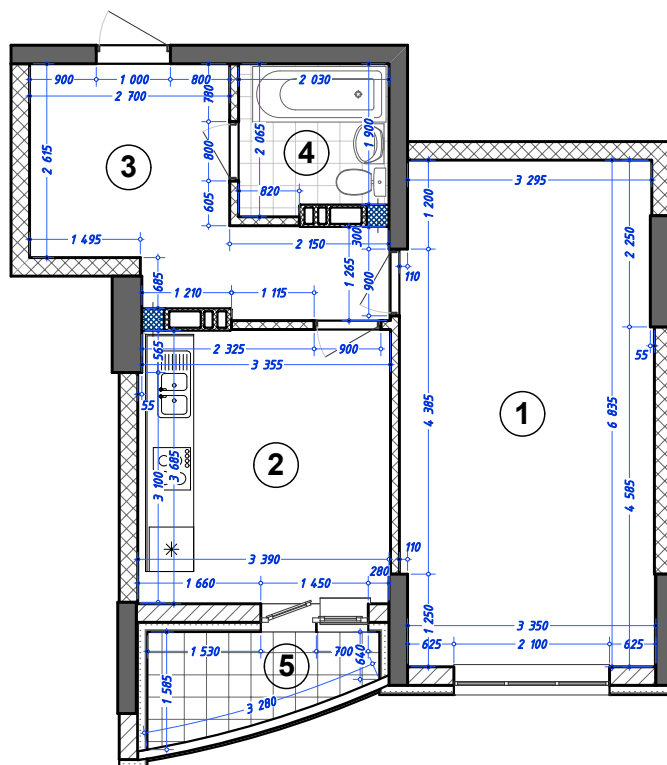
Планировочное решение

квартира 1В секция "Б" дома №2 на этажах с 3 по 13



1В

23.15
52.15



№ квартиры

22	424
21	414
20	404
19	394
18	384
17	374
16	364
15	354
14	344
13	334
12	324
11	314
10	304
9	294
8	284
7	274
6	264
5	254
4	244
3	234

этаж

Экспликация помещений

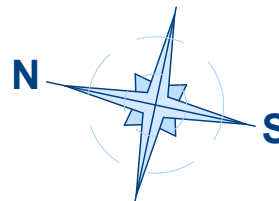
номер	наименование	площадь
1	жилая комната	23.15 м ²
2	кухня	12.55 м ²
3	коридор	10.60 м ²
4	ванная комната	4.00 м ²
5	лоджия (k=0,5)	3.70 м ²

Жилая площадь квартиры: 23.15 м²
Общая площадь квартиры: 52.15 м²

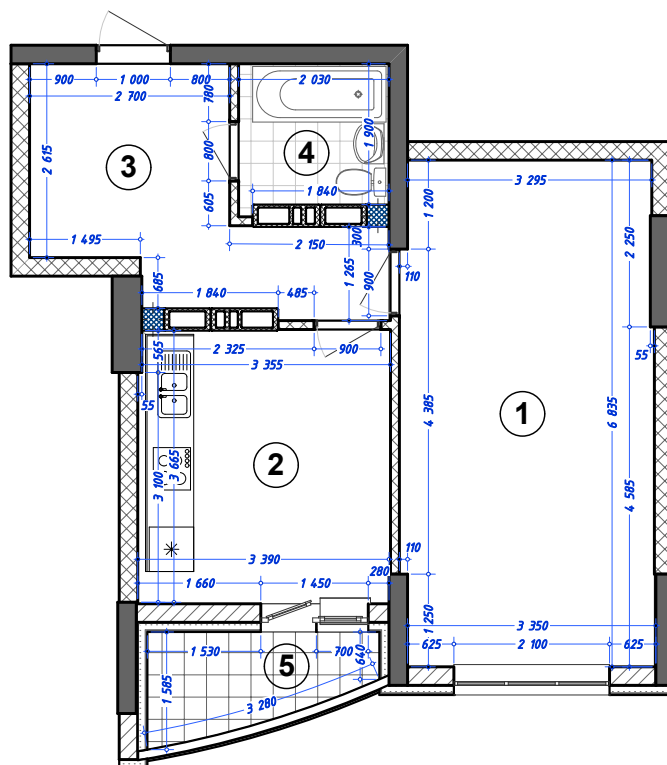
Жилой комплекс с объектами обслуживания населения
по ул. О.Трутенка 3, в Голосеевском районе г.Киева

Планировочное решение

квартира 1В секция "Б" дома №2 на этажах с 14 по 22



1В
23.15
52.00



№ квартиры

22	424
21	414
20	404
19	394
18	384
17	374
16	364
15	354
14	344
13	334
12	324
11	314
10	304
9	294
8	284
7	274
6	264
5	254
4	244
3	234

этаж

Экспликация помещений

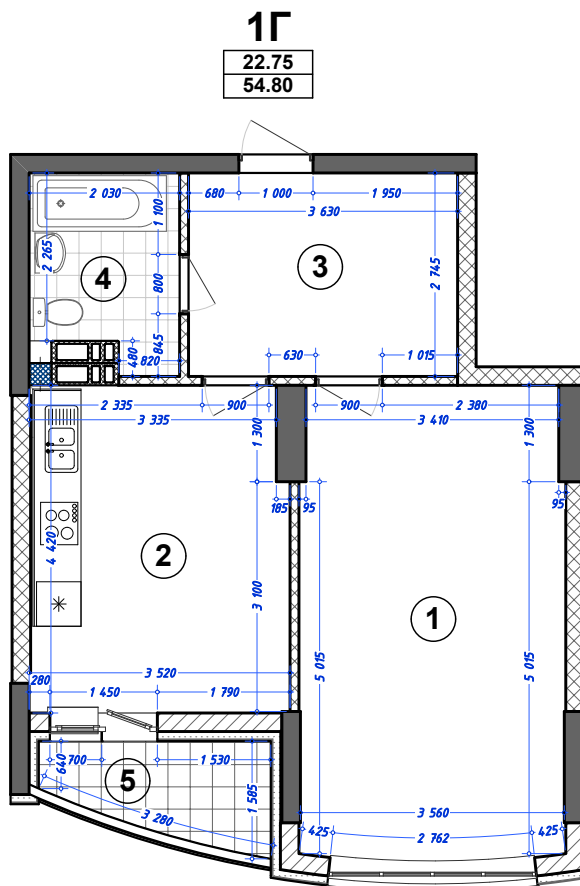
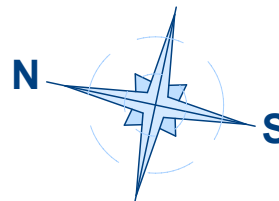
номер	наименование	площадь
1	жилая комната	23.15 м ²
2	кухня	12.55 м ²
3	коридор	10.50 м ²
4	ванная комната	3.90 м ²
5	лоджия (k=0,5)	3.70 м ²

Жилая площадь квартиры: 23.15 м²
Общая площадь квартиры: 52.00 м²

Жилой комплекс с объектами обслуживания населения
по ул. О.Трутенка 3, в Голосеевском районе г.Киева

Планировочное решение

квартира 1Г секция "Б" дома №2 на этажах с 3 по 13



№ квартиры

22	425
21	415
20	405
19	395
18	385
17	375
16	365
15	355
14	345
13	335
12	325
11	315
10	305
9	295
8	285
7	275
6	265
5	255
4	245
3	235

этаж

Экспликация помещений

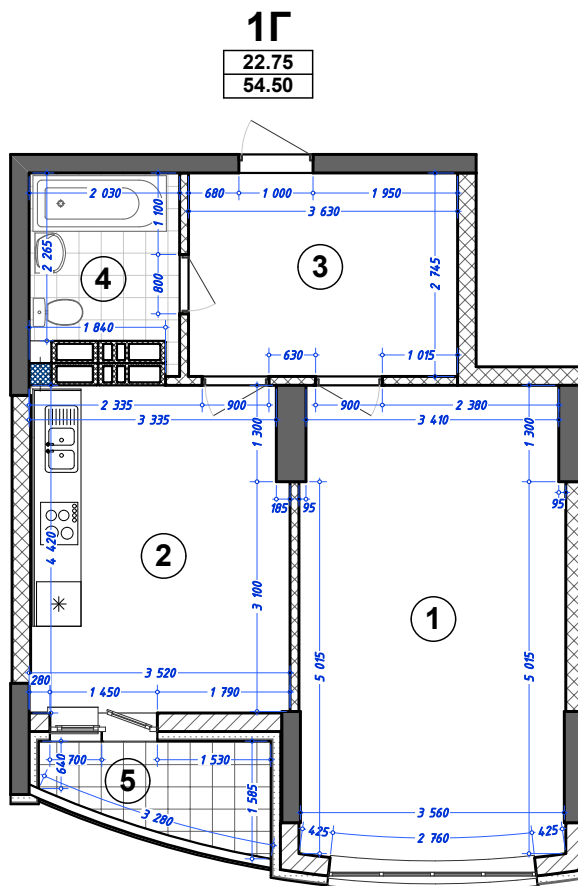
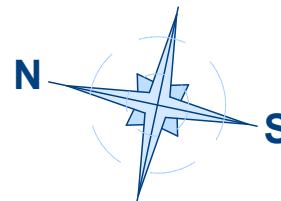
номер	наименование	площадь
1	жилая комната	22.75 м ²
2	кухня	15.25 м ²
3	коридор	9.95 м ²
4	ванная комната	5.00 м ²
5	лоджия (k=0,5)	3.70 м ²

Жилая площадь квартиры: 22.75 м²
Общая площадь квартиры: 54.80 м²

Жилой комплекс с объектами обслуживания населения
по ул. О.Трутенка 3, в Голосеевском районе г.Киева

Планировочное решение

квартира 1Г секция "Б" дома №2 на этажах с 14 по 22



этаж	№ квартиры
22	425
21	415
20	405
19	395
18	385
17	375
16	365
15	355
14	345
13	335
12	325
11	315
10	305
9	295
8	285
7	275
6	265
5	255
4	245
3	235

Экспликация помещений

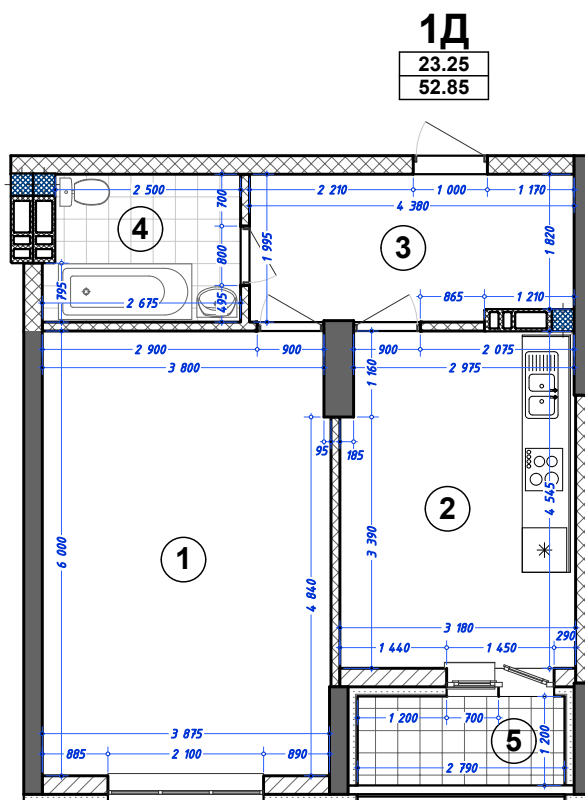
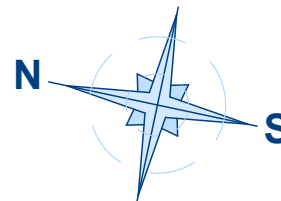
номер	наименование	площадь
1	жилая комната	22.75 м ²
2	кухня	15.25 м ²
3	коридор	9.95 м ²
4	ванная комната	4.70 м ²
5	лоджия (k=0,5)	3.70 м ²

Жилая площадь квартиры: 22.75 м²
Общая площадь квартиры: 54.50 м²

Жилой комплекс с объектами обслуживания населения
по ул. О.Трутенка 3, в Голосеевском районе г.Киева

Планировочное решение

квартира 1Д секция "Б" дома №2 на этажах с 3 по 13



1Д
23.25
52.85

№ квартиры

22	426
21	416
20	406
19	396
18	386
17	376
16	366
15	356
14	346
13	336
12	326
11	316
10	306
9	296
8	286
7	276
6	266
5	256
4	246
3	236

этаж

Экспликация помещений

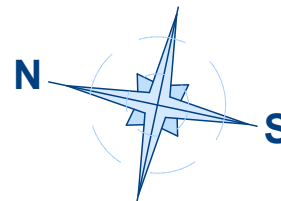
номер	наименование	площадь
1	жилая комната	23.25 м ²
2	кухня	14.25 м ²
3	коридор	8.50 м ²
4	ванная комната	5.15 м ²
5	лоджия (к=0,5)	3.35 м ²

Жилая площадь квартиры: 23.25 м²
Общая площадь квартиры: 52.85 м²

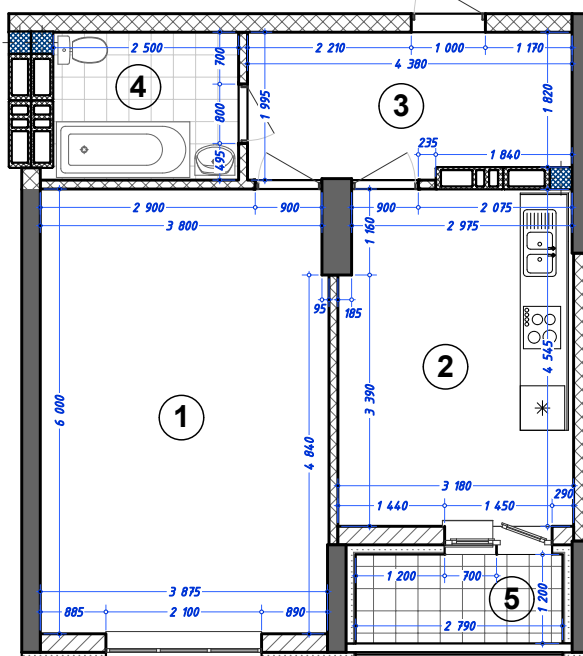
Жилой комплекс с объектами обслуживания населения
по ул. О.Трутенка 3, в Голосеевском районе г.Киева

Планировочное решение

квартира 1Д секция "Б" дома №2 на этажах с 14 по 22



1Д
23.25
52.60



№ квартиры

22	426
21	416
20	406
19	396
18	386
17	376
16	366
15	356
14	346
13	336
12	326
11	316
10	306
9	296
8	286
7	276
6	266
5	256
4	246
3	236

этаж

Экспликация помещений

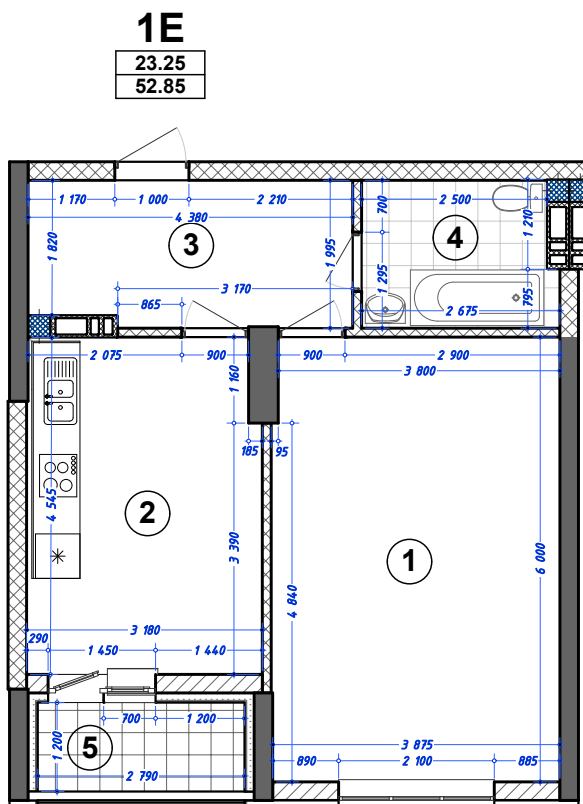
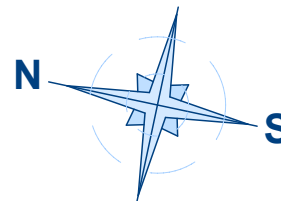
номер	наименование	площадь
1	жилая комната	23.25 м ²
2	кухня	14.25 м ²
3	коридор	8.40 м ²
4	ванная комната	5.00 м ²
5	лоджия (k=0,5)	3.35 м ²

Жилая площадь квартиры: 23.25 м²
Общая площадь квартиры: 52.60 м²

Жилой комплекс с объектами обслуживания населения
по ул. О.Трутенка 3, в Голосеевском районе г.Киева

Планировочное решение

квартира 1Е секция "Б" дома №2 на этажах с 3 по 13



№ квартиры

22	427
21	417
20	407
19	397
18	387
17	377
16	367
15	357
14	347
13	337
12	327
11	317
10	307
9	297
8	287
7	277
6	267
5	257
4	247
3	237

этаж

Экспликация помещений

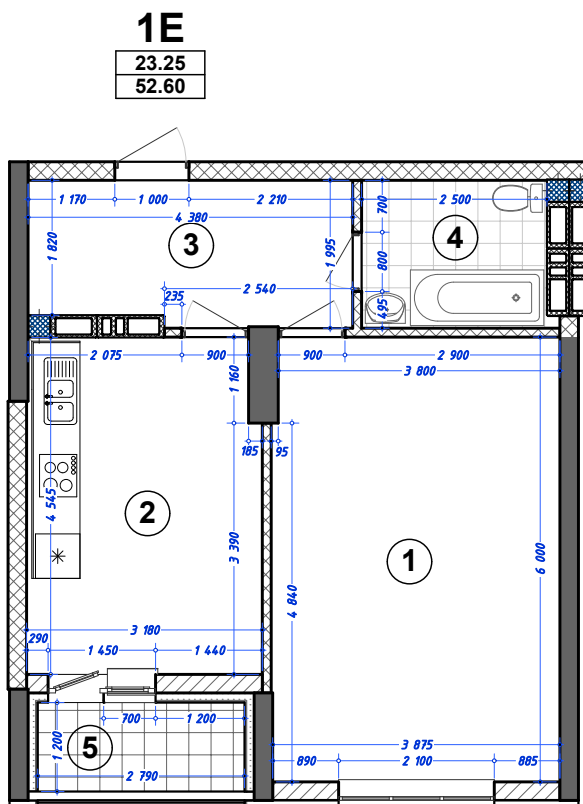
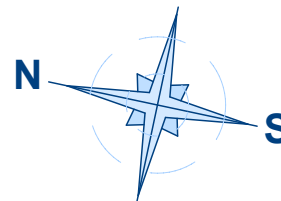
номер	наименование	площадь
1	жилая комната	23.25 м ²
2	кухня	14.25 м ²
3	коридор	8.50 м ²
4	ванная комната	5.15 м ²
5	лоджия (k=0,5)	3.35 м ²

Жилая площадь квартиры: **23.25 м²**
Общая площадь квартиры: **52.85 м²**

Жилой комплекс с объектами обслуживания населения
по ул. О.Трутенка 3, в Голосеевском районе г.Киева

Планировочное решение

квартира 1Е секция "Б" дома №2 на этажах с 14 по 22



этаж	№ квартиры
22	427
21	417
20	407
19	397
18	387
17	377
16	367
15	357
14	347
13	337
12	327
11	317
10	307
9	297
8	287
7	277
6	267
5	257
4	247
3	237

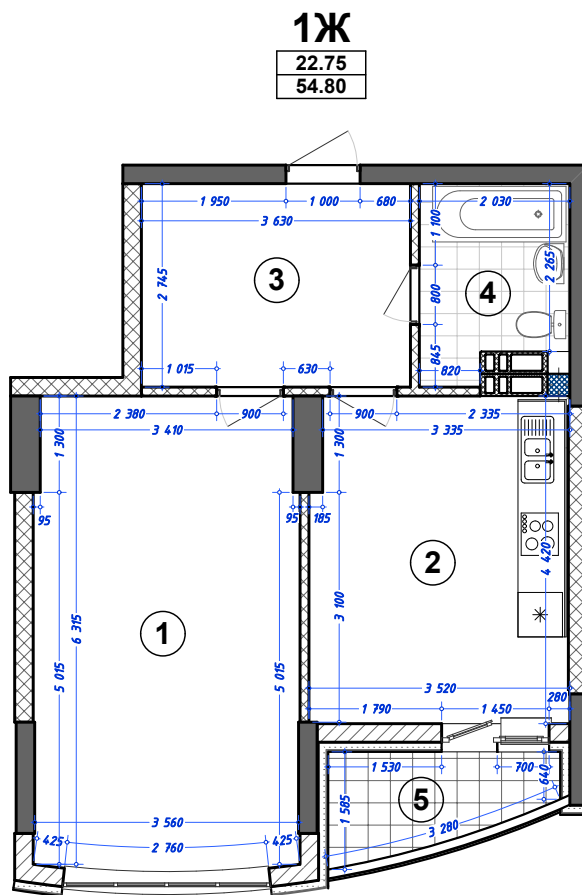
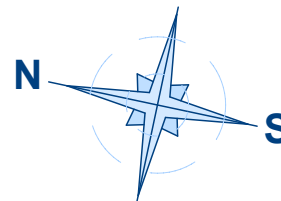
Экспликация помещений

номер	наименование	площадь
1	жилая комната	23.25 м ²
2	кухня	14.25 м ²
3	коридор	8.40 м ²
4	ванная комната	5.00 м ²
5	лоджия (к=0,5)	3.35 м ²

Жилая площадь квартиры: 23.25 м²
Общая площадь квартиры: 52.60 м²

Жилой комплекс с объектами обслуживания населения
по ул. О.Трутенка 3, в Голосеевском районе г.Киева

Планировочное решение
квартира 1Ж секция "Б" дома №2 на этажах с 3 по 13



1Ж
22.75
54.80

этаж	№ квартиры
22	428
21	418
20	408
19	398
18	388
17	378
16	368
15	358
14	348
13	338
12	328
11	318
10	308
9	298
8	288
7	278
6	268
5	258
4	248
3	238

Экспликация помещений

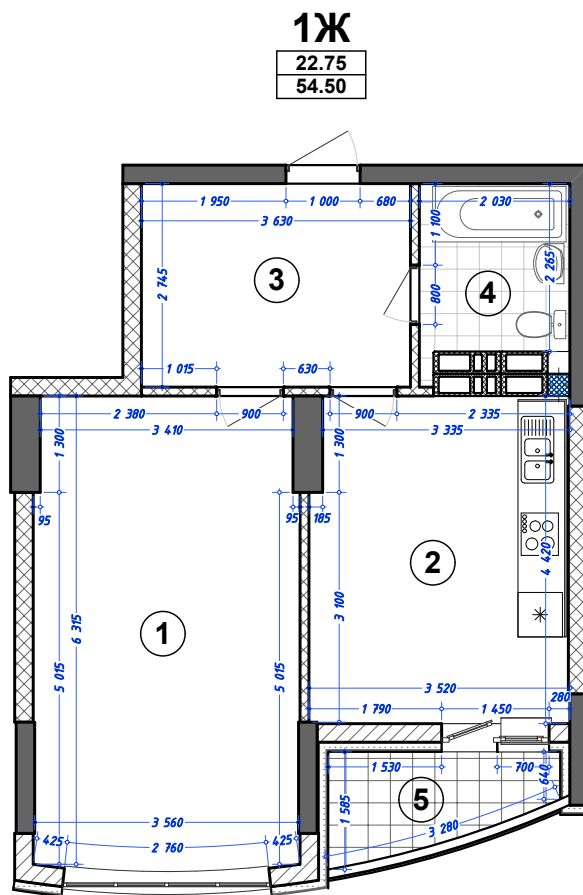
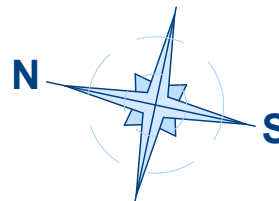
номер	наименование	площадь
1	жилая комната	22.75 м ²
2	кухня	15.25 м ²
3	коридор	9.95 м ²
4	ванная комната	5.00 м ²
5	лоджия (k=0,5)	3.70 м ²

Жилая площадь квартиры: 22.75 м²
Общая площадь квартиры: 54.80 м²

Жилой комплекс с объектами обслуживания населения
по ул. О.Трутенка 3, в Голосеевском районе г.Киева

Планировочное решение

квартира 1Ж секция "Б" дома №2 на этажах с 14 по 22



1Ж
22.75
54.50

этаж	№ квартиры
22	428
21	418
20	408
19	398
18	388
17	378
16	368
15	358
14	348
13	338
12	328
11	318
10	308
9	298
8	288
7	278
6	268
5	258
4	248
3	238

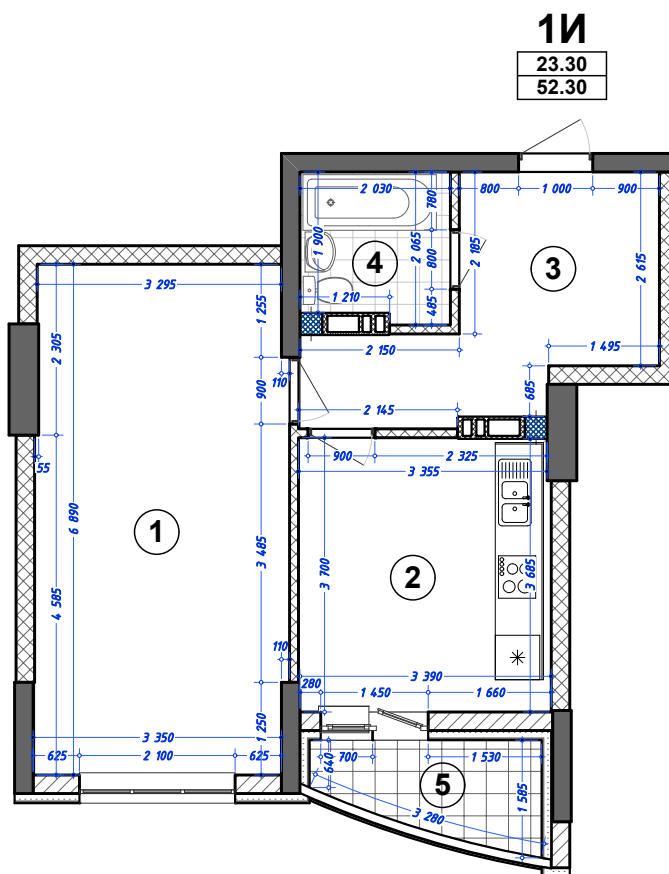
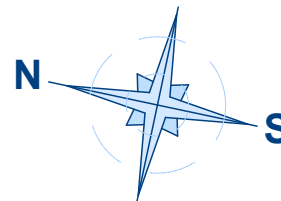
Экспликация помещений

номер	наименование	площадь
1	жилая комната	22.75 м ²
2	кухня	15.25 м ²
3	коридор	9.95 м ²
4	ванная комната	4.70 м ²
5	лоджия (k=0,5)	3.70 м ²

Жилая площадь квартиры: 22.75 м²
Общая площадь квартиры: 54.50 м²

Жилой комплекс с объектами обслуживания населения
по ул. О.Трутенка 3, в Голосеевском районе г.Киева

Планировочное решение
квартира 1И секция "Б" дома №2 на этажах с 3 по 13



этаж	№ квартиры
22	429
21	419
20	409
19	399
18	389
17	379
16	369
15	359
14	349
13	339
12	329
11	319
10	309
9	299
8	289
7	279
6	269
5	259
4	249
3	239

Экспликация помещений

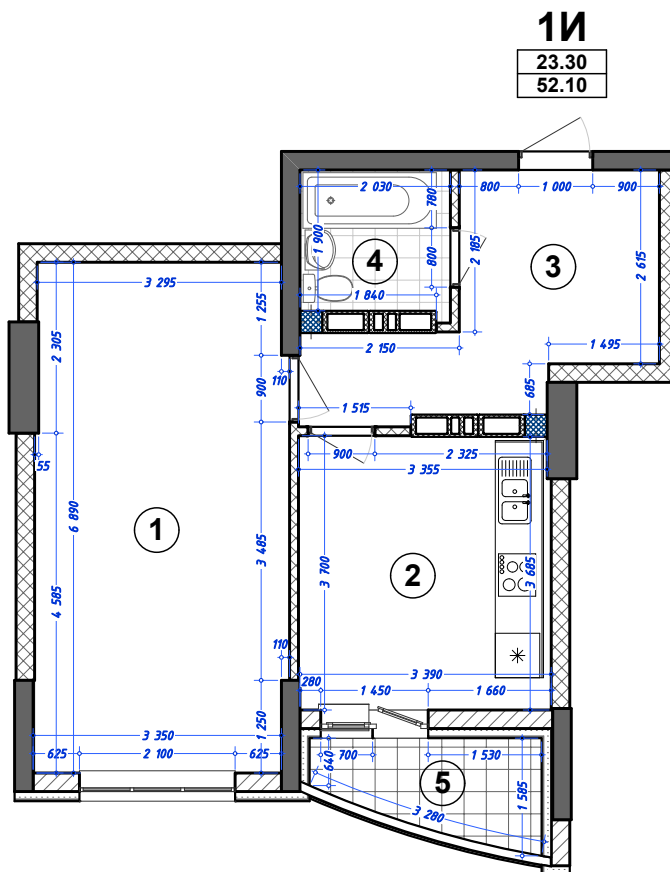
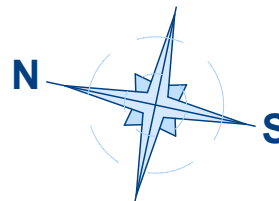
номер	наименование	площадь
1	жилая комната	23.30 м ²
2	кухня	12.55 м ²
3	коридор	10.60 м ²
4	ванная комната	4.00 м ²
5	лоджия (k=0,5)	3.70 м ²

Жилая площадь квартиры: **23.30 м²**
Общая площадь квартиры: **52.30 м²**

Жилой комплекс с объектами обслуживания населения
по ул. О.Трутенка 3, в Голосеевском районе г.Киева

Планировочное решение

квартира 1И секция "Б" дома №2 на этажах с 14 по 22



№ квартиры

22	429
21	419
20	409
19	399
18	389
17	379
16	369
15	359
14	349
13	339
12	329
11	319
10	309
9	299
8	289
7	279
6	269
5	259
4	249
3	239

этаж

Экспликация помещений

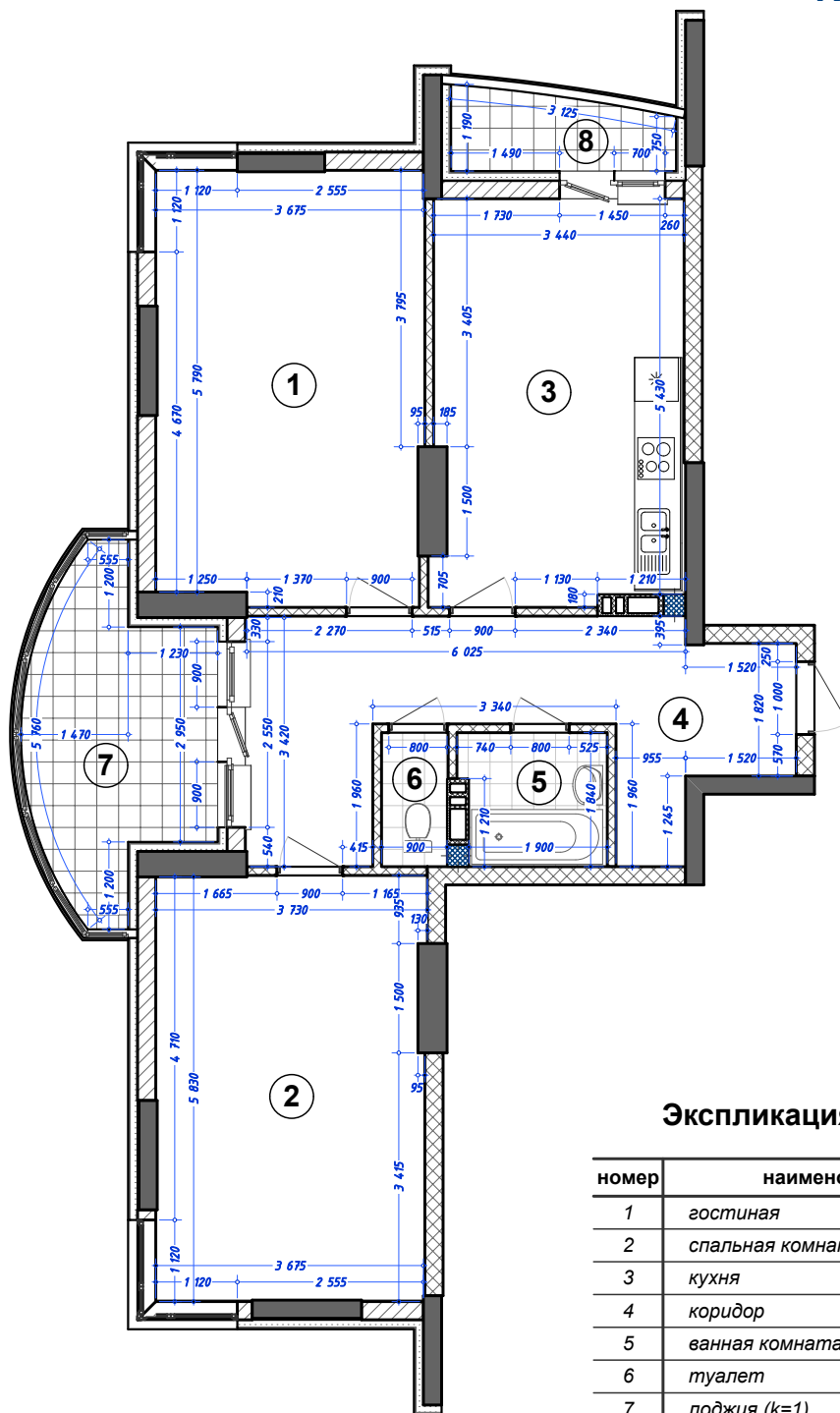
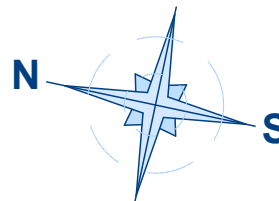
номер	наименование	площадь
1	жилая комната	23.30 м ²
2	кухня	12.55 м ²
3	коридор	10.50 м ²
4	ванная комната	3.90 м ²
5	лоджия (k=0,5)	3.70 м ²

Жилая площадь квартиры: 23.30 м²
Общая площадь квартиры: 52.10 м²

Жилой комплекс с объектами обслуживания населения
по ул. О.Трутенка 3, в Голосеевском районе г.Киева

Планировочное решение

квартира 2К секция "Б" дома №2 на этажах с 3 по 13



№ квартиры

22	430
21	420
20	410
19	400
18	390
17	380
16	370
15	360
14	350
13	340
12	330
11	320
10	310
9	300
8	290
7	280
6	270
5	260
4	250
3	240

2К
43.05
95.70

этаж

Экспликация помещений

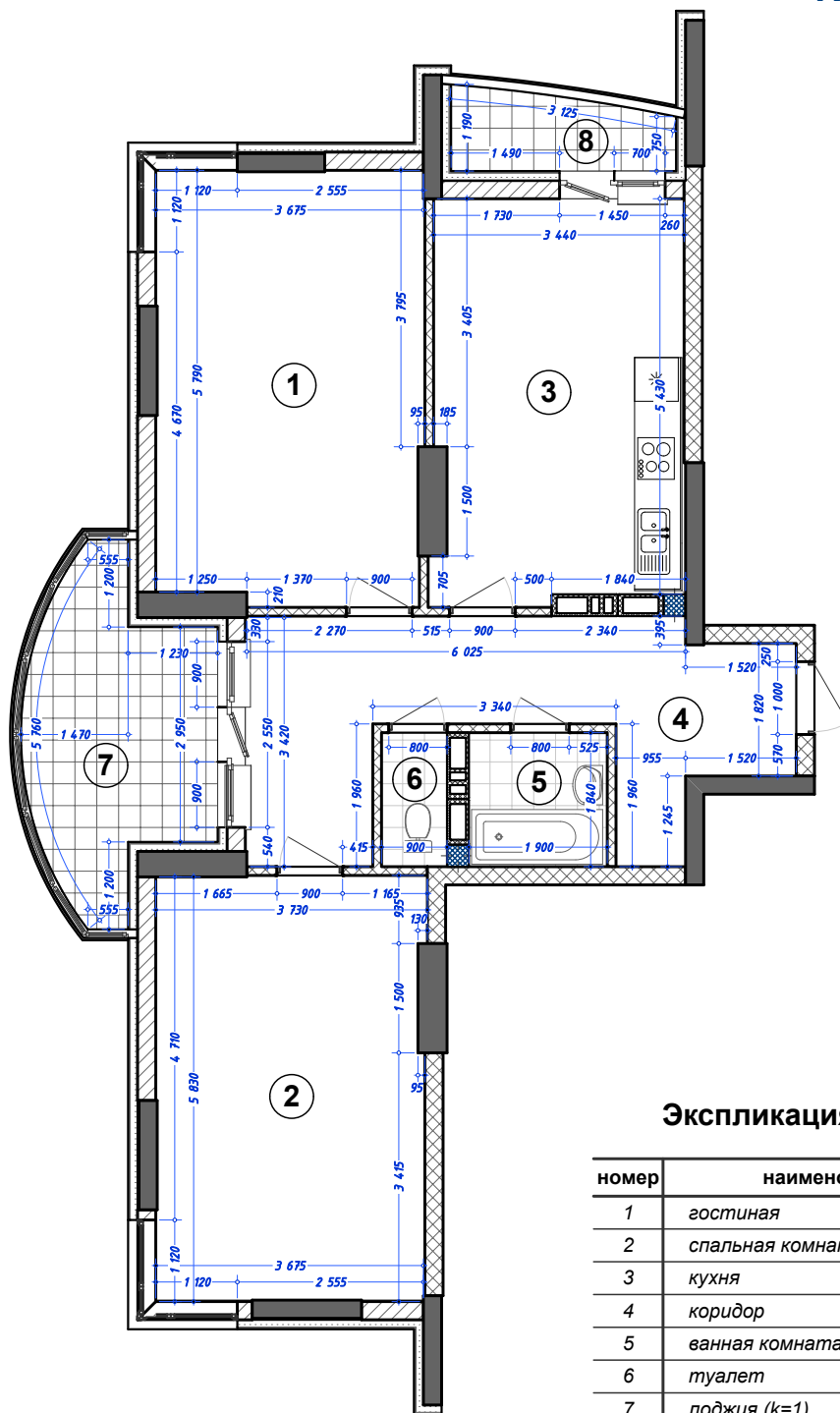
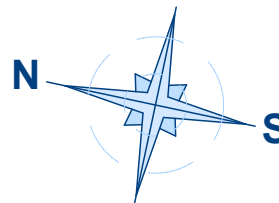
номер	наименование	площадь
1	гостиная	21.65 м ²
2	спальная комната	21.40 м ²
3	кухня	18.90 м ²
4	коридор	17.00 м ²
5	ванная комната	3.60 м ²
6	туалет	1.65 м ²
7	лоджия (k=1)	9.95 м ²
8	лоджия (k=0,5)	3.10 м ²

Жилая площадь квартиры: 43.05 м²
Общая площадь квартиры: 95.70 м²

Жилой комплекс с объектами обслуживания населения
по ул. О.Трутенка 3, в Голосеевском районе г.Киева

Планировочное решение

квартира 2К секция "Б" дома №2 на этажах с 14 по 22



2К
43.05
95.50

этаж	№ квартиры
22	430
21	420
20	410
19	400
18	390
17	380
16	370
15	360
14	350
13	340
12	330
11	320
10	310
9	300
8	290
7	280
6	270
5	260
4	250
3	240

Экспликация помещений

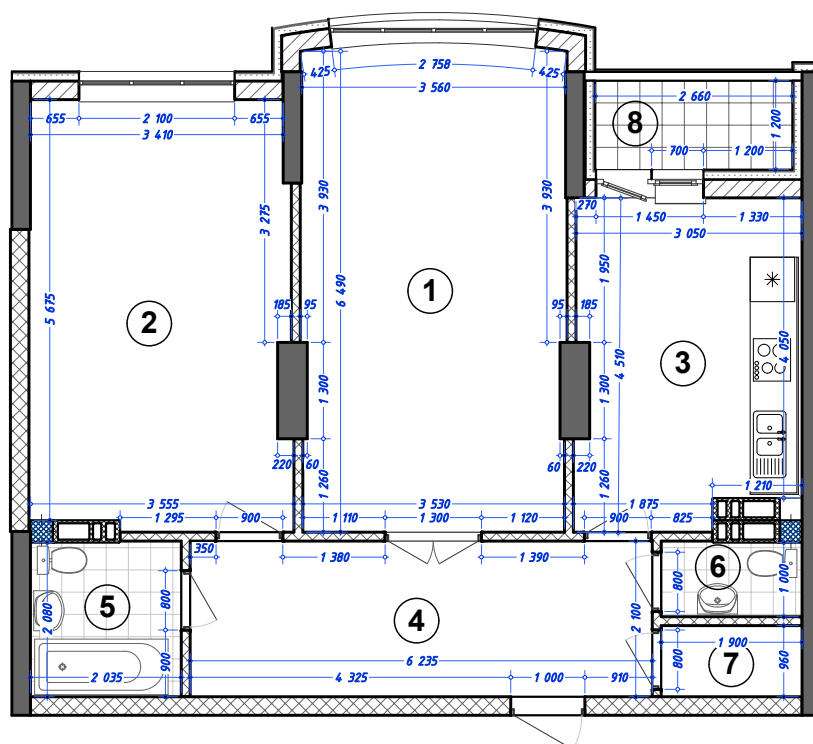
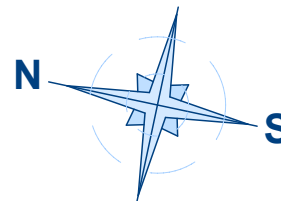
номер	наименование	площадь
1	гостиная	21.65 м ²
2	спальная комната	21.40 м ²
3	кухня	18.80 м ²
4	коридор	17.00 м ²
5	ванная комната	3.50 м ²
6	туалет	1.65 м ²
7	лоджия (k=1)	9.95 м ²
8	лоджия (k=0,5)	3.10 м ²

Жилая площадь квартиры: 43.05 м²
Общая площадь квартиры: 95.50 м²

Жилой комплекс с объектами обслуживания населения
по ул. О.Трутенка 3, в Голосеевском районе г.Киева

Планировочное решение

квартира 2Л секция "Б" дома №2 на этажах с 3 по 13



2Л

43.40

79.05

№ квартиры

22	431
21	421
20	411
19	401
18	391
17	381
16	371
15	361
14	351
13	341
12	331
11	321
10	311
9	301
8	291
7	281
6	271
5	261
4	251
3	241

этаж

Экспликация помещений

номер	наименование	площадь
1	гостиная	23.30 м ²
2	спальная комната	20.10 м ²
3	кухня	13.00 м ²
4	коридор	13.10 м ²
5	ванная комната	4.25 м ²
6	туалет	1.90 м ²
7	кладовая	1.80 м ²
8	лоджия (к=0,5)	3.20 м ²

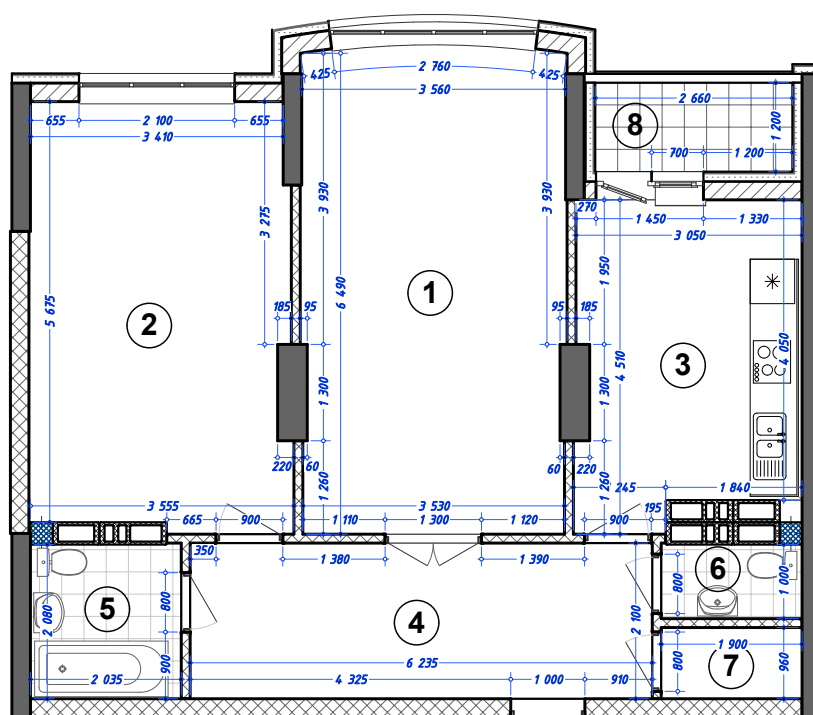
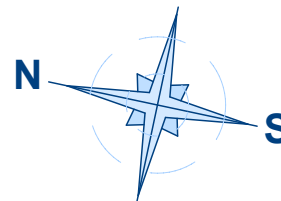
Жилая площадь квартиры: 43.40 м²

Общая площадь квартиры: 79.05 м²

Жилой комплекс с объектами обслуживания населения
по ул. О.Трутенка 3, в Голосеевском районе г.Киева

Планировочное решение

квартира 2Л секция "Б" дома №2 на этажах с 14 по 22



2Л

43.30

78.65

№ квартиры

22	431
21	421
20	411
19	401
18	391
17	381
16	371
15	361
14	351
13	341
12	331
11	321
10	311
9	301
8	291
7	281
6	271
5	261
4	251
3	241

этаж

Экспликация помещений

номер	наименование	площадь
1	гостиная	23.30 м ²
2	спальная комната	20.00 м ²
3	кухня	12.70 м ²
4	коридор	13.10 м ²
5	ванная комната	4.25 м ²
6	туалет	1.90 м ²
7	кладовая	1.80 м ²
8	лоджия (к=0,5)	3.20 м ²

Жилая площадь квартиры: 43.30 м²

Общая площадь квартиры: 78.65 м²